



# อันตราย

## จากการเผลอกินเห็ดพิษ

เห็ดพิษ มีสารเคมีที่เป็นพิษต่อร่างกายเป็นส่วนประกอบ หากเผลอรับประทานเข้าไป จะเกิดอาการผิดปกติของอวัยวะภายในและอาจทำให้เสียชีวิตได้ โดยตัวอย่างสารพิษที่พบในเห็ดพิษ

### ความรุนแรงจากการกินเห็ดพิษ

#### พิษไม่รุนแรง

คล้ายอาหารเป็นพิษ  
มีนเมา สับสน อาการ  
มักเกิดเร็วภายใน  
3 ชั่วโมงหลังกิน



#### พิษรุนแรง

ทำลายตับ ทำลาย  
กล้ามเนื้อ ไตวายและ  
เสียชีวิตได้ อาการมัก  
เกิดช้ากว่า 5 ชั่วโมง  
หลังกิน

ผู้ป่วยที่กินเห็ดพิษจะมีอาการ คลื่นไส้ อาเจียน ปวดท้องหรือถ่ายเหลว

### วิธีสังเกตเห็ดพิษ

มีกลิ่นแรง  
เมื่อดอกแก่

หมวกเห็ด  
มีปุ่มปม

มีวงแหวน  
ใต้หมวก

มักขึ้น  
ใกล้มูลสัตว์

ก้านสูงลำต้น  
โป่งพอง

ครีบบีสีชมพู  
ในระยะแรกแล้ว  
เปลี่ยนเป็นสี  
น้ำตาล



#### คำเตือน

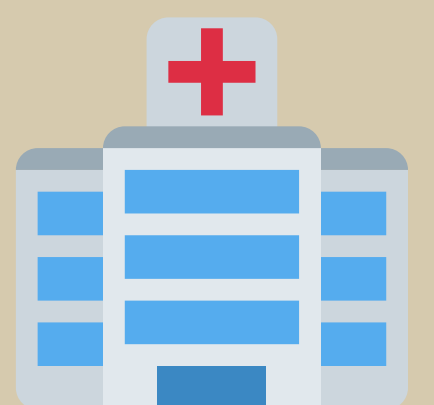
การทำให้เห็ดสุก ไม่ได้ทำให้พิษหายไป เพราะสารพิษไม่ได้ถูกทำลายด้วยความร้อน

### ข้อควรปฏิบัติหากเผลอกินเห็ดพิษ

พยายามล้วงคอ  
หรือกรอกไข่ขาวดิบ  
ให้อาเจียน



รับนำผู้ป่วย  
ส่งโรงพยาบาล  
ทันที



หากมีข้อสงสัยหรือข้อร้องเรียนด้านคุณภาพอาหาร

 @FOODSANITATION

 สำนักอนามัย กรุงเทพมหานคร

 FOODSANITATION DIVISION HEALTH DEPARTMENT BMA



เรียบเรียงโดย : นางสาว จิราพรรณ ชินบุตร  
พนักงานช่วยงานด้านสาธารณสุข

กองสุขาภิบาลอาหาร สำนักอนามัย กรุงเทพมหานคร

ที่มา:

[HTTPS://WWW.RAMA.MAHIDOL.AC.TH/TH/INFOGRAPHICS](https://www.rama.mahidol.ac.th/th/infographics)

[HTTPS://WITSANOOK.ORG/2018/06/22/TOXIC-MUSHROOM](https://witsanook.org/2018/06/22/toxic-mushroom)