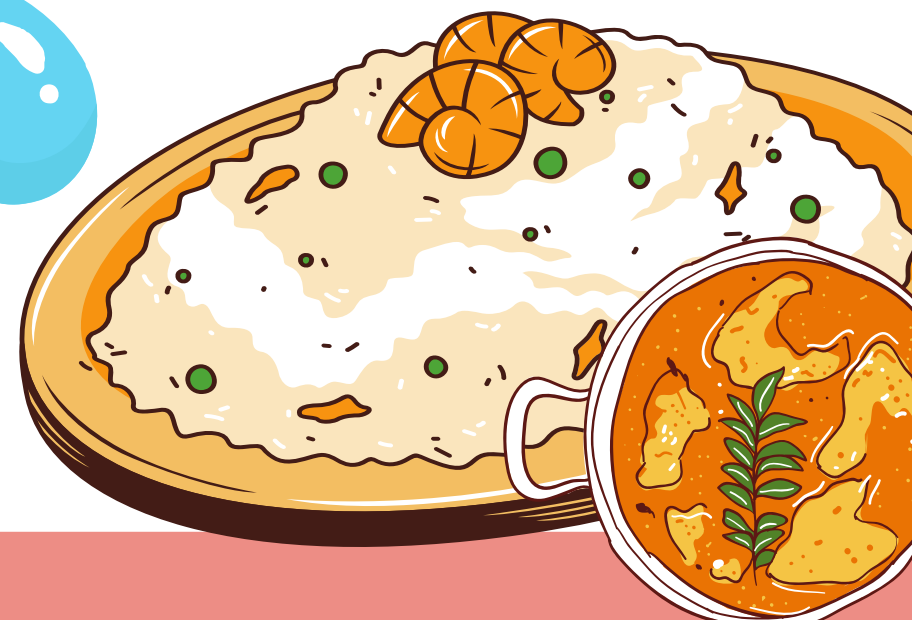




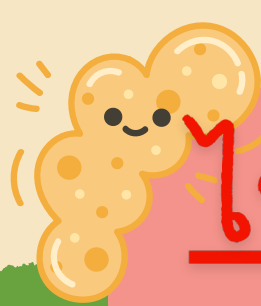
ไวรัสก่อโรคที่มากับอาหารและน้ำ



"ด้วยความหวังใจจาก กรุงเทพมหานคร"



โรคที่เกิดจากอาหารและน้ำเป็นสื่อ เป็นโรคที่เกิดจากการบริโภคอาหารหรือน้ำที่มีการปนเปื้อนของเชื้อโรคและสารพิษต่าง ๆ เช่น เชื้อแบคทีเรีย ไวรัส เชื้อปรสิต หรือพิษจากโลหะหนัก



ไวรัส ที่ทำให้เกิดโรคอุจจาระร่วงเฉียบพลัน เช่น ไวรัสโรต้า โทโรไวรัส ไวรัสตับอักเสบ เป็นต้น



อาการ

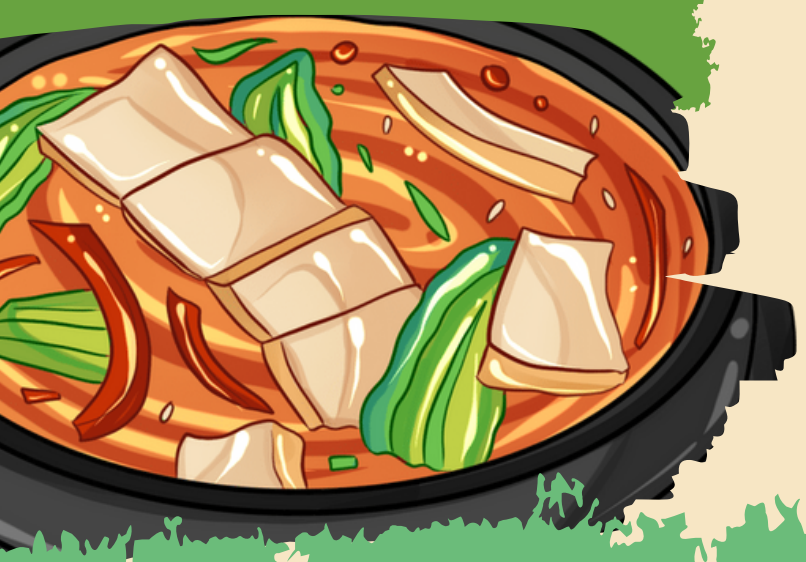
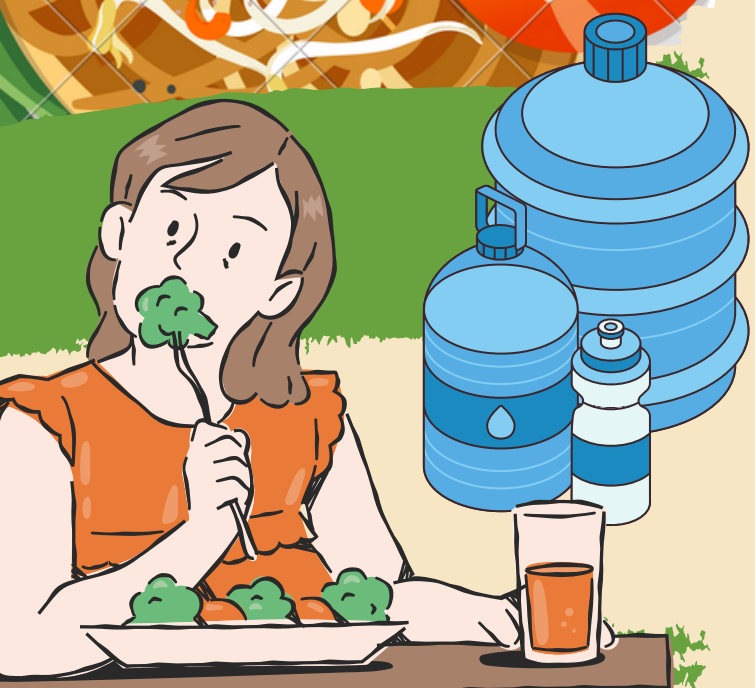
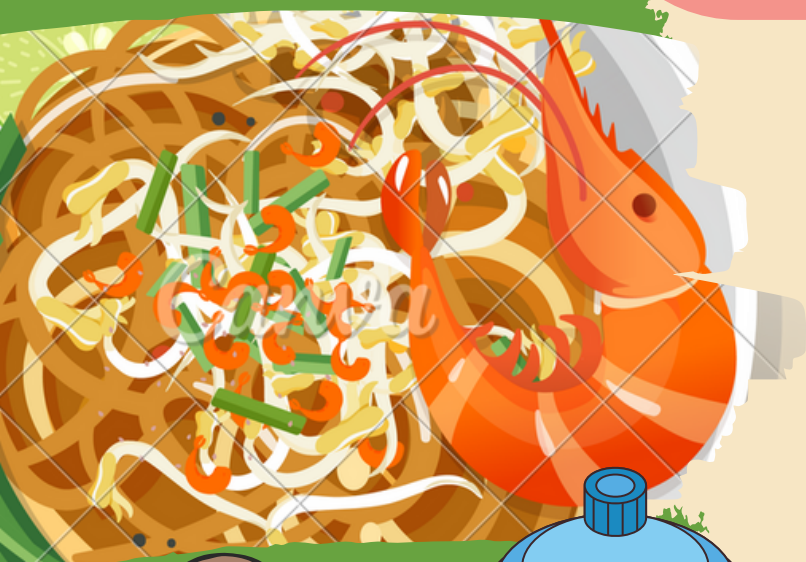
ท้องบวมบ่ย ได้แก่ ปวดท้อง คลื่นไส้ อาเจียน ถ่ายเหลว มีไข้ เป็นต้น

การติดต่อ

สัมผัสโดยตรงกับผู้ป่วยที่ติดเชื้อและการรับประทานอาหารหรือน้ำดื่มที่มีการปนเปื้อนเชื้อเข้าไป

การป้องกัน

1. การดูแลสุขอนามัย **กินร้อน ช้อนกลาง ล้างมือ**
2. หลีกเลี้ยงน้ำและอาหารที่ไม่สะอาด
3. ล้างผัก ผลไม้สด ให้สะอาด
4. ล้างมือให้สะอาด ก่อนรับประทานอาหารและหลังเข้าห้องน้ำ
5. รับประทานอาหารที่สะอาด และปรุงสุก



แหล่งข้อมูล

1. คู่มือประชาชน ด้านอนามัยสิ่งแวดล้อม สำหรับป้องกันโรคที่เกิดจากอาหารและน้ำเป็นสื่อ กรมอนามัย กระทรวงสาธารณสุข
2. เข้าถึง <https://chulalongkornhospital.go.th> ค้นหาเมื่อ วันที่ 25 สิงหาคม 2566



กองสุขาภิบาลอาหาร สำนักอนามัย
กรุงเทพมหานคร เลขที่ 10 อาคารสำนักงาน
เขตราษฎร์ ชั้น 8 ถนนพญาไท แขวงทุ่งพญาไท
เขตราชเทวี กรุงเทพฯ 10400
โทรศัพท์: 0 2035 1861-2
โทรสาร: 0 2035 1861-2 ต่อ 5



@foodsantiation



Food Sanitation Division
Health Department BAM