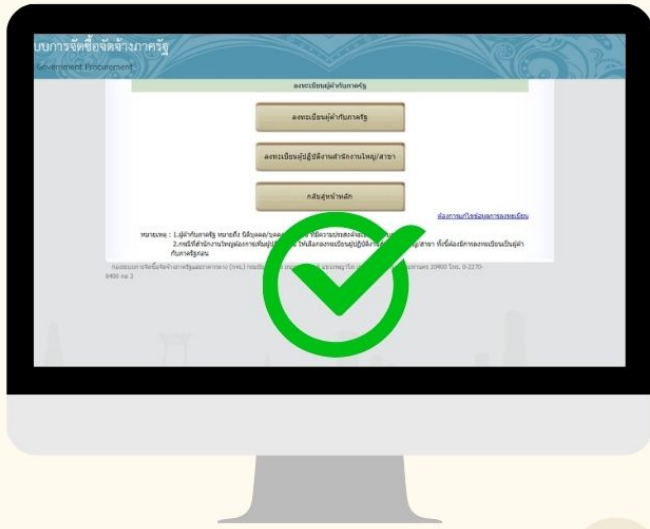


ทำไมต้อง การลงทะเบียน เป็นคู่ค้ากับภาครัฐ?



ผู้ประกอบการที่ต้องการขายสินค้าหรือบริการให้กับหน่วยงานภาครัฐ จำเป็นต้องลงทะเบียน e-GP หรือลงทะเบียนคู่ค้ากับภาครัฐ เพื่อให้ภาครัฐมีข้อมูลของผู้ค้าทุกราย ซึ่งข้อมูลที่อยู่ในระบบ e-GP ภาครัฐสามารถนำไปใช้ประโยชน์ได้หลากหลาย เช่น จัดเกรดของผู้ค้า จัดหมวดหมู่สินค้าที่ผู้ค้าต้องการขายให้กับทางภาครัฐ



การยื่นคำขอขึ้นทะเบียนผู้ประกอบการในระบบจัดซื้อจัดจ้างภาครัฐด้วยอิเล็กทรอนิกส์ (e-GP)

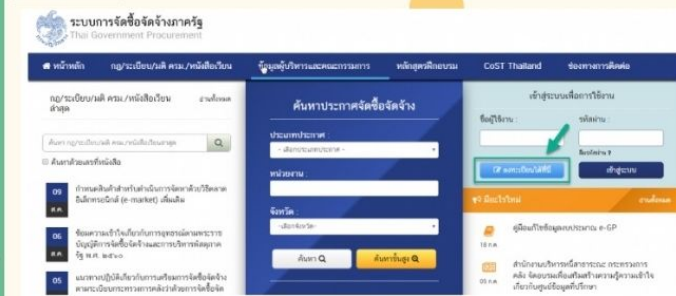
4 ประโยชน์ของการลงทะเบียน



- 1** **เข้าถึงการจัดซื้อจัดจ้างภาครัฐ**
สามารถเข้าสู่กระบวนการจัดซื้อจัดจ้างภาครัฐ เช่น การขอรับ/ซื้อเอกสาร และการยื่นข้อเสนอราคา เป็นต้น
- 2** **ค้นหาประกาศ**
สามารถค้นหาประกาศจัดซื้อจัดจ้างของหน่วยงานภาครัฐได้
- 3** **ติดตามสถานะ**
สามารถติดตามสถานะโครงการจัดซื้อจัดจ้างของตนเองได้ตลอดเวลา
- 4** **รับทราบข้อมูลข่าวสาร**
ได้รับข่าวสารประกาศจัดซื้อจัดจ้างต่าง ๆ ที่อยู่ในความสนใจหรืออยู่ในธุรกิจที่ผู้ค้านั้น ๆ ดำเนินกิจการอยู่ได้อย่างสะดวก รวดเร็ว และทันเวลา



คู่มือระบบการลงทะเบียน (คู่ค้ากับภาครัฐ)



ระบบการจัดซื้อจัดจ้างภาครัฐ (e-GP)



SMEs



ผู้ประกอบการจะได้ประโยชน์อะไรบ้าง

ขึ้นทะเบียน กับ สสว. ดียังไง



- 1 โควต้า
- 2 แຕ่มต๋อ
- 3 ส่งเสริมและสนับสนุน
- 4 มีสิทธิเข้าร่วมโครงการต่าง ๆ
- 5 เข้าร่วมกิจกรรม



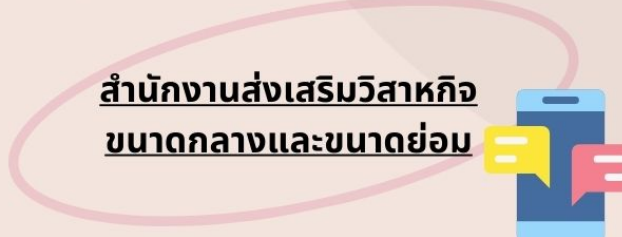
ระบบลงทะเบียน SMEs
เพื่อการจัดซื้อจัดจ้างภาครัฐ



Scan me!

- หน่วยงานของรัฐที่ใช้วิธีคัดเลือกในการจัดซื้อจัดจ้างจะมีการออกหนังสือเชิญชวนผู้ประกอบการที่มีคุณสมบัติตรงตามเงื่อนไขเข้ามายื่นข้อเสนอ ซึ่งเป็นข้อกำหนดว่าภาครัฐจะต้องจัดซื้อจัดจ้างจาก SMEs ไม่น้อยกว่าร้อยละ 30 ของวงเงินจัดซื้อจัดจ้างกรณีหน่วยงานของรัฐในจังหวัดต่าง ๆ
- ทำการจัดซื้อจัดจ้างจะต้องให้สิทธิ SMEs ก่อน และช่วยให้เข้าถึงการจัดซื้อจัดจ้างได้ง่ายขึ้น
- กรณีหน่วยงานของรัฐจัดซื้อจัดจ้างด้วยวิธีประกวดราคาอิเล็กทรอนิกส์ (e-Bidding) จะให้แต้มต่อแก่ SMEs สามารถเสนอราคาสูงกว่าราคาต่ำสุดไม่เกิน 10% ทั้งนี้ เป็นไปตามหลักเกณฑ์ที่กำหนด
- ได้รับประโยชน์จากมาตรการส่งเสริมและการสนับสนุนของหน่วยงานของรัฐ ซึ่งเป็นการกระตุ้นด้านเครดิตให้กับผู้ประกอบการในการเข้าถึงแหล่งเงินทุน เช่น สินเชื่อ การร่วมลงทุน การค้า การค้าประกันสินเชื่อ การขยายตลาดสิทธิประโยชน์ทางภาษี

- มีสิทธิเข้าร่วมโครงการต่างๆ จากกองทุนส่งเสริม SMEs ซึ่งเป็นกิจกรรมที่เพิ่มขีดความสามารถของผู้ประกอบการในการเริ่มต้นธุรกิจ หรือขยายธุรกิจเพื่อก้าวไปสู่เวทีโลก หรือฟื้นฟูธุรกิจและเป็นการเพิ่มโอกาสในการแข่งขันกับผู้ประกอบการรายใหญ่
- สามารถเข้าร่วมกิจกรรมหรือร่วมโครงการที่ สสว. จัดให้แก่ผู้ประกอบการ SMEs เช่น ให้นำคำปรึกษา แนะนำหรือ ฝึกอบรมความรู้ต่าง ๆ ที่เป็นประโยชน์ต่อการดำเนินธุรกิจ ตลอดจนส่งเสริมช่องทางตลาดรูปแบบต่าง ๆ



สำนักงานส่งเสริมวิสาหกิจ
ขนาดกลางและขนาดย่อม

- ☎ 1301 กด 1 หรือ 02-821-5712
- ✉ thaismegp@sme.go.th
- 📍 21 อาคารทีเอสที ชั้น G,17,18,23 ถนนวิภาวดีรังสิต แขวงจอมพล เขตจตุจักร กรุงเทพฯ 10900

ผู้ประกอบการขึ้นทะเบียน SMEs

เพื่อการจัดซื้อจัดจ้างภาครัฐ



ลงทะเบียนฟรีได้ที่

www.thaismegp.com



Scan me!



สำนักงานเศรษฐกิจการคลัง สำนักงานคลัง กรุงเทพมหานคร



ศูนย์ให้บริการ SMEs ครบวงจร SMEs One-Stop Service Center



Scan me!



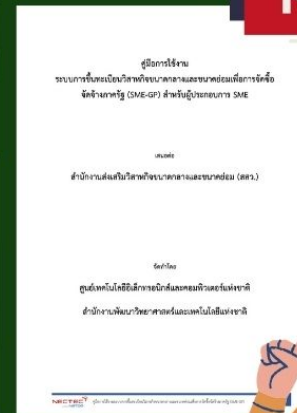
Scan me!

คู่มือฉบับย่อสำหรับ ผู้ประกอบการ SMEs

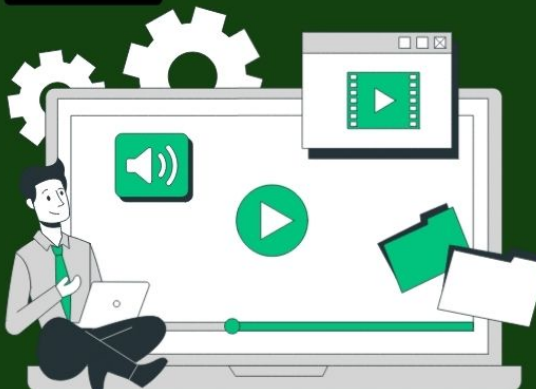


Scan me!

คู่มือฉบับเต็มสำหรับ ผู้ประกอบการ SMEs



NEWS



More Info



Scan me!

ภาคธุรกิจ SMEs กับการจัดซื้อจัดจ้างภาครัฐ



3 ช่องทางการเข้าถึงการจัดซื้อจัดจ้าง ของกรุงเทพมหานคร

1

ระบบ e-GP ของกรมบัญชีกลาง



<http://www.gprocurement.go.th>

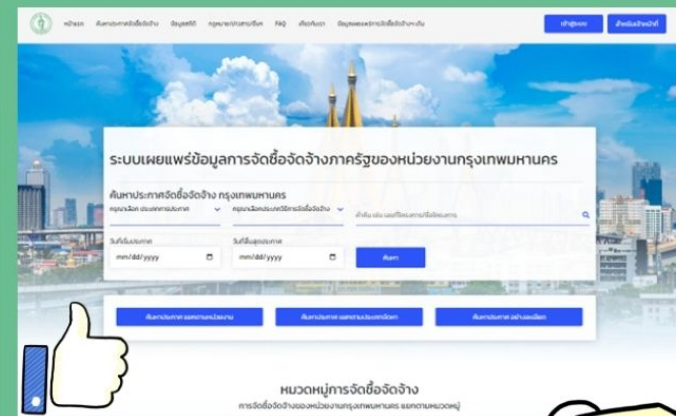


Scan me!

2



ระบบ e-GP BMA ของกรุงเทพมหานคร



<https://egp.bangkok.go.th>



Scan me!



3



เว็บไซต์หน่วยงาน ของกรุงเทพมหานคร

- สำนักงานเขตทั้ง 50 เขต
- สำนักงานทั้ง 17 แห่ง

