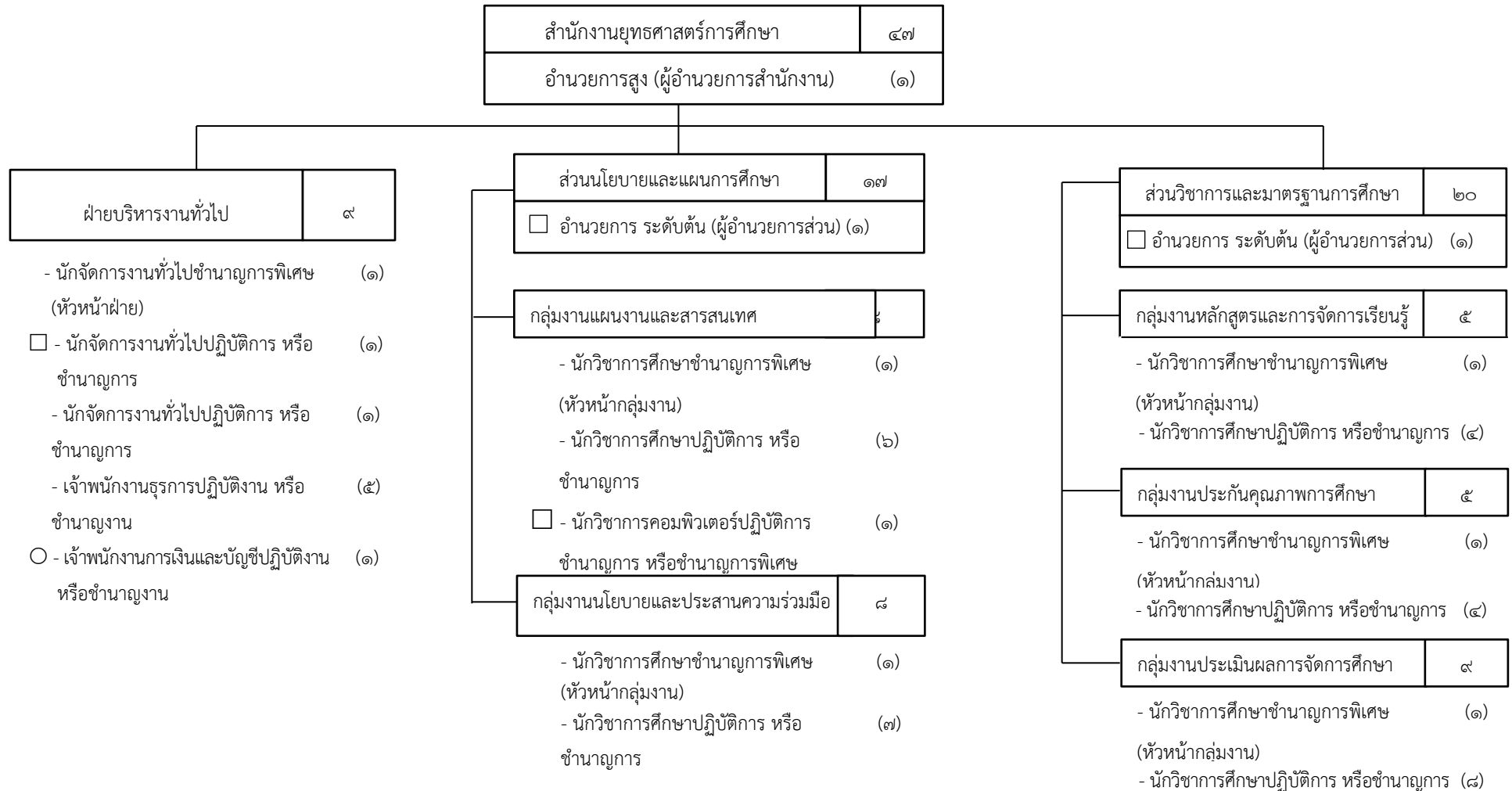


แผนภูมิแสดงการแบ่งส่วนราชการและการจัดอัตรากำลังของสำนักงานยุทธศาสตร์การศึกษา



ประเภท	บริหาร		อำนาจการ		ประเภทวิชาการ						ประเภททั่วไป			รวม	รวมทั้งสิ้น
	สูง	ต้น	สูง	ต้น	ทรงคุณวุฒิ	เชี่ยวชาญ	ชำนาญการพิเศษ	ชำนาญการ	ปฏิบัติการหรือชำนาญการ	ปฏิบัติการ/ชำนาญการ/ชำนาญการพิเศษ	อาวุโส	ชำนาญงานพิเศษ	ปฏิบัติงานหรือชำนาญงาน		
จำนวน	-	-	๑	๒	-	-	๖	-	๓๑	๑	-	-	๗	๔๘	๔๗

หมายเหตุ : ระบุเงื่อนไขของตำแหน่งไว้หน้าตำแหน่งที่ปรับปรุง

△ - ปรับระดับสูงขึ้น

○ - เปลี่ยนสายงาน

□ - เปลี่ยนประเภทตำแหน่ง

\* เป็นตำแหน่งที่ใช้จัดสรรตำแหน่งเพื่อเกลี่ยอัตรากำลังให้แก่หน่วยงานที่มีความจำเป็น