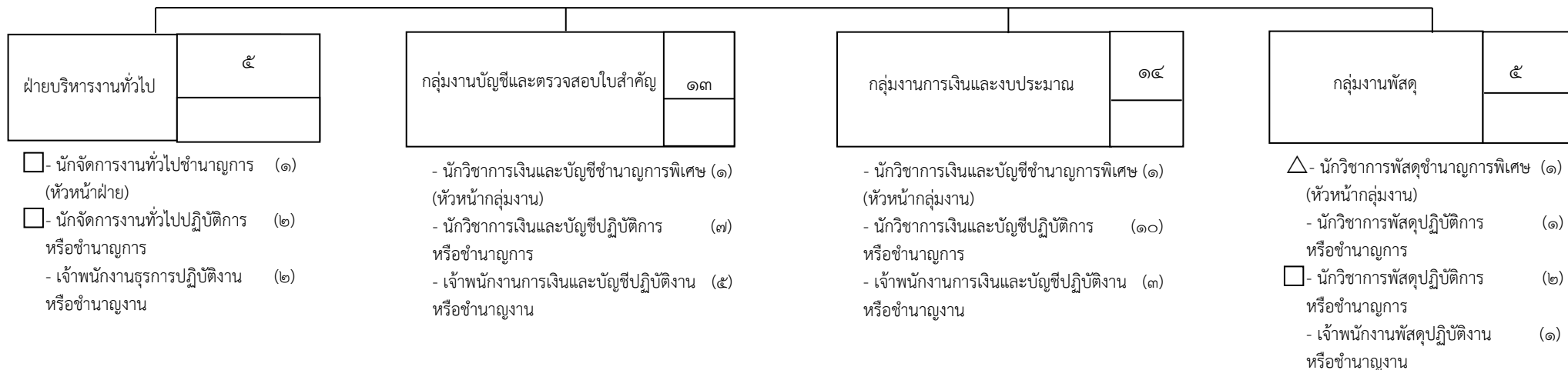


**แผนภูมิแสดงการแบ่งส่วนราชการและการจัดอัตรากำลังของกองคลัง**

กองคลัง	๓๘
อำนาจการต้น (ผู้อำนวยการกอง) (๑)	



ประเภท	บริหาร		อำนาจการ		ประเภทวิชาการ					ประเภททั่วไป			รวม	รวมทั้งสิ้น
	ระดับ	สูง	ต้น	สูง	ต้น	ทรงคุณวุฒิ	เชี่ยวชาญ	ชำนาญการพิเศษ	ชำนาญการ	ปฏิบัติการหรือชำนาญการ	อาวุโส	ชำนาญงาน		
จำนวน	-	-	-	๑	-	-	๔	-	๒๒	-	-	๑๑	๓๘	๓๘

หมายเหตุ ระบุเงื่อนไขของตำแหน่งไว้หน้าตำแหน่งที่ปรับปรุง

- △ - ปรับระดับสูงขึ้น
- - เปลี่ยนสายงาน
- เปลี่ยนประเภทตำแหน่ง