

# การทำความเข้าใจเบื้องต้นเกี่ยวกับความเท่าเทียมทาง เพศและความครอบคลุมทางสังคม (Gender Equality and Social Inclusion: GESI)

ณภัทร ครุฑไทย

*SOGIESC RIGHTS and Corporate Inclusion  
APCOM FOUNDATION*



ผู้ชาย คือ?

ผู้หญิง คือ?



# เพศสรีระ (Sex) กับ เพศสภาพ (Gender)

"เพศสรีระ"

ชีวภาพ

ลักษณะทางชีวภาพและสรีรวิทยาที่กำหนด  
เพศชายและเพศหญิง

"เพศสภาพ"

สังคม

คุณลักษณะ พฤติกรรม และบทบาทที่สังคมหนึ่ง ๆ เห็นว่า  
เหมาะสมสำหรับชายและหญิง

# เพศรีระ (Sex) กับ เพศสภาพ (Gender)

## "เพศรีระ"

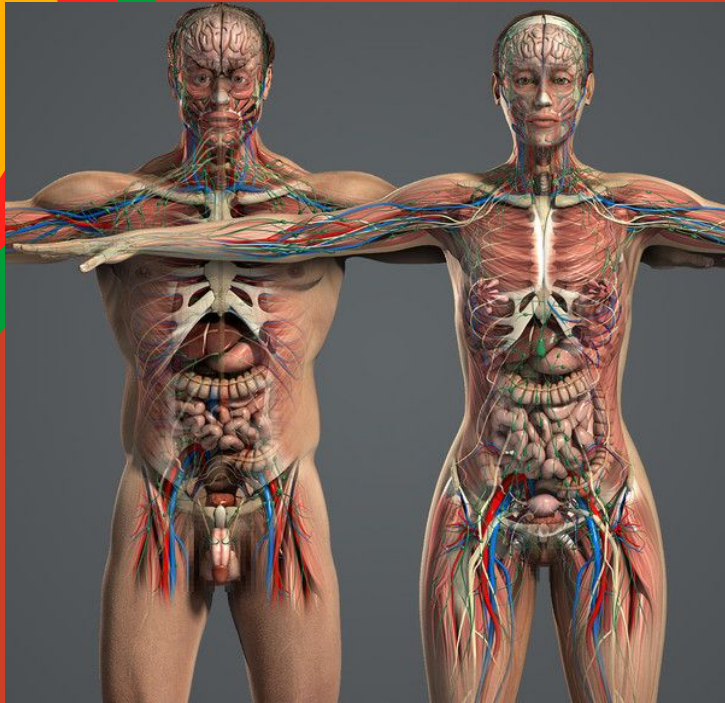
ชีวภาพ

- อวัยวะเพศ
- อวัยวะสืบพันธุ์
- โครโมโซม

## "เพศสภาพ"

สังคม

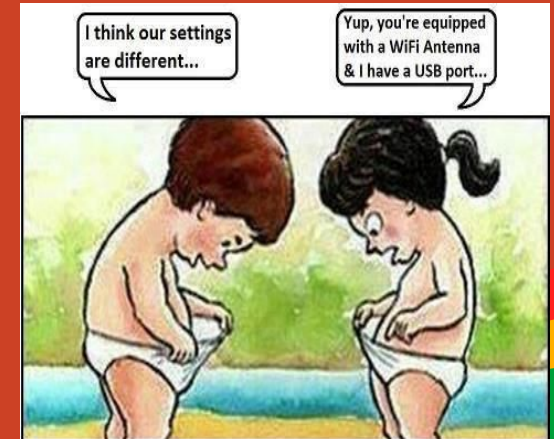
- บทบาททางเพศที่แสดงออกถึงความเป็นผู้หญิง VS บทบาททางเพศที่แสดงออกถึงความเป็นผู้ชาย
- ความคาดหวังของสังคม
- ตัวแปร: วัฒนธรรม ประวัติศาสตร์ สังคม



## "เพศสรีระ (Sex)"

ลักษณะทางชีวภาพและสรีรวิทยา  
ที่กำหนดเพศชายและเพศหญิง

- อวัยวะเพศ
- อวัยวะสืบพันธุ์
- โครโมโซม
- ระดับฮอร์โมน





Boys are Presidents.



Girls are First Ladies.



Boys fix things.

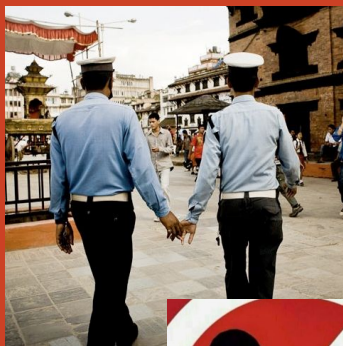


Girls need things fixed.

## "เพศสภาพ (Gender)"

คุณลักษณะ พฤติกรรม และบทบาทที่สังคม  
หนึ่ง ๆ เห็นว่าเหมาะสมสำหรับชายและหญิง

- บทบาททางเพศที่แสดงออก  
ถึงความเป็นผู้หญิง VS บทบาททางเพศ  
ที่แสดงออกถึงความเป็นผู้ชาย
- ความคาดหวังของสังคม
- ตัวแปร: วัฒนธรรม  
ประวัติศาสตร์ สังคม



## "เพศสภาพ (Gender)"

- ตัวแปร: วัฒนธรรม  
ประวัติศาสตร์ สังคม





## "เพศสภาพ (Gender)"

- ตัวแปร: วัฒนธรรม  
ประวัติศาสตร์ สังคม





# คำถามเกี่ยวกับเพศและเพศสภาพ

- ผู้หญิงให้กำเนิดทารก
- เด็กหญิงตัวเล็ก ๆ อ่อนโยน เด็กชายตัวเล็ก ๆ นั้นแข็งแกร่ง
- เด็กผู้ชายทำคะแนนในวิชาวิทยาศาสตร์และคณิตศาสตร์ได้ดีกว่า ผู้หญิงทำคะแนนศิลปะและวรรณกรรมได้ดีกว่า
- ในบรรดาแรงงานภาคเกษตร ผู้หญิงได้รับค่าจ้างเพียงร้อยละ 40-60 ของค่าจ้างผู้ชาย
- ผู้หญิงให้นมลูกได้ ผู้ชายกินนมขวดได้
- ในอียิปต์โบราณ ผู้ชายจะอยู่บ้านและทอผ้า ผู้หญิงจัดการธุรกิจของครอบครัว ผู้หญิงสืบทอดทรัพย์สินและผู้ชายไม่ได้สืบทอด
- เสี่ยงของผู้ชายเปลี่ยนไปเมื่อเข้าสู่วัยแรกรุ่น แต่ผู้หญิงจะไม่เปลี่ยน
- ในการศึกษาหนึ่ง ใน 224 วัฒนธรรม มี 5 วัฒนธรรมที่ผู้ชายทำอาหารทั้งหมด และ 36 วัฒนธรรมที่ผู้หญิงสร้างบ้านทั้งหมด
- ตามสถิติของสหประชาชาติ ผู้หญิงทำงานถึงร้อยละ 67 ของปริมาณงานทั้งโลก แต่รายได้ของพวกเรามีเพียงร้อยละ 10 ของรายได้ทั้งโลก
- จากสถิติของสหภาพรัฐสภา (Inter-Parliamentary Union) มีเพียงร้อยละ 20 ของสมาชิกรัฐสภาทั่วโลกเท่านั้นที่เป็นผู้หญิง ทั้ง ๆ ที่ผู้หญิงคิดเป็นสัดส่วนประมาณร้อยละ 50 ของประชากรทั้งหมด

เพศสภาพมีผลกระทบต่อบุคคลหรือไม่  
สุขภาพหรือชีวิต?

## กรณีศึกษา: บังคลาเทศ 2534 พายุไซโคลน

ในช่วงดึกของวันที่ 29 เมษายน พ.ศ. 2534 พายุหมุนพัดถล่มชายฝั่งตะวันออกของอ่าวเบงกอล กระแสลมความเร็ว 225 กิโลเมตรต่อชั่วโมงและคลื่นสูง 6 เมตรพัดผ่านพื้นที่ที่มีประชากรหนาแน่นในชุมชนชายฝั่งและเกาะนอกชายฝั่ง อัตราการบาดเจ็บล้มตายและความเสียหายถือเป็นหายนะครั้งใหญ่ สูญเสียมากกว่า 100,000 ชีวิต

ร้อยละ 90 ของผู้เสียชีวิตเป็นผู้หญิง อัตราการเสียชีวิตของผู้ที่มีอายุระหว่าง 20-44 ปีอยู่ที่ 71 ต่อ 1,000 คนสำหรับผู้หญิงและ 15 คนต่อ 1,000 คนสำหรับผู้ชาย

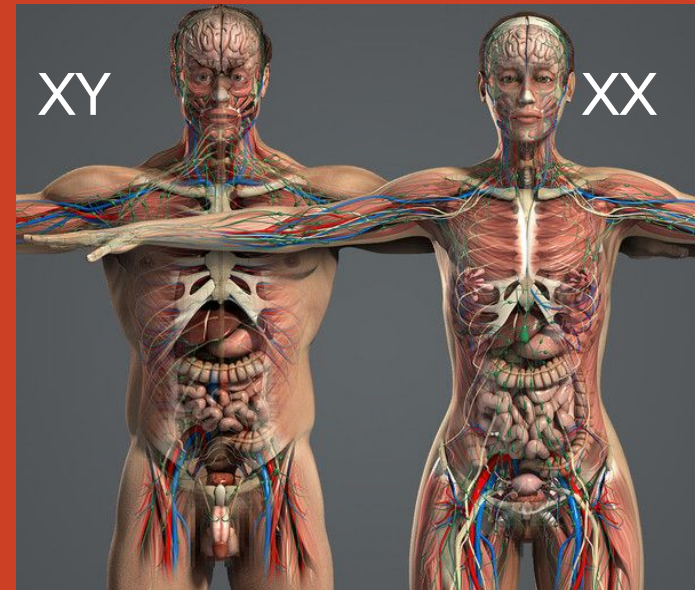
Sources: [tandfonline.com/doi/abs/10.1080/09682869308519953](http://tandfonline.com/doi/abs/10.1080/09682869308519953);

Aguilar L. Climate change and disaster mitigation. Gland, International Union for Conservation of Nature, 2004 ([genderandenvironment.org/admin/admin\\_biblioteca/documentos/Climate.pdf](http://genderandenvironment.org/admin/admin_biblioteca/documentos/Climate.pdf)); and WEDO. เทศสภาพ การเปลี่ยนแปลงสภาพภูมิอากาศ และความมั่นคงของมนุษย์: บทเรียนจากบังกลาเทศ กานา และเซเนกัล New York, Women's Environment and Development Organization, 2008.

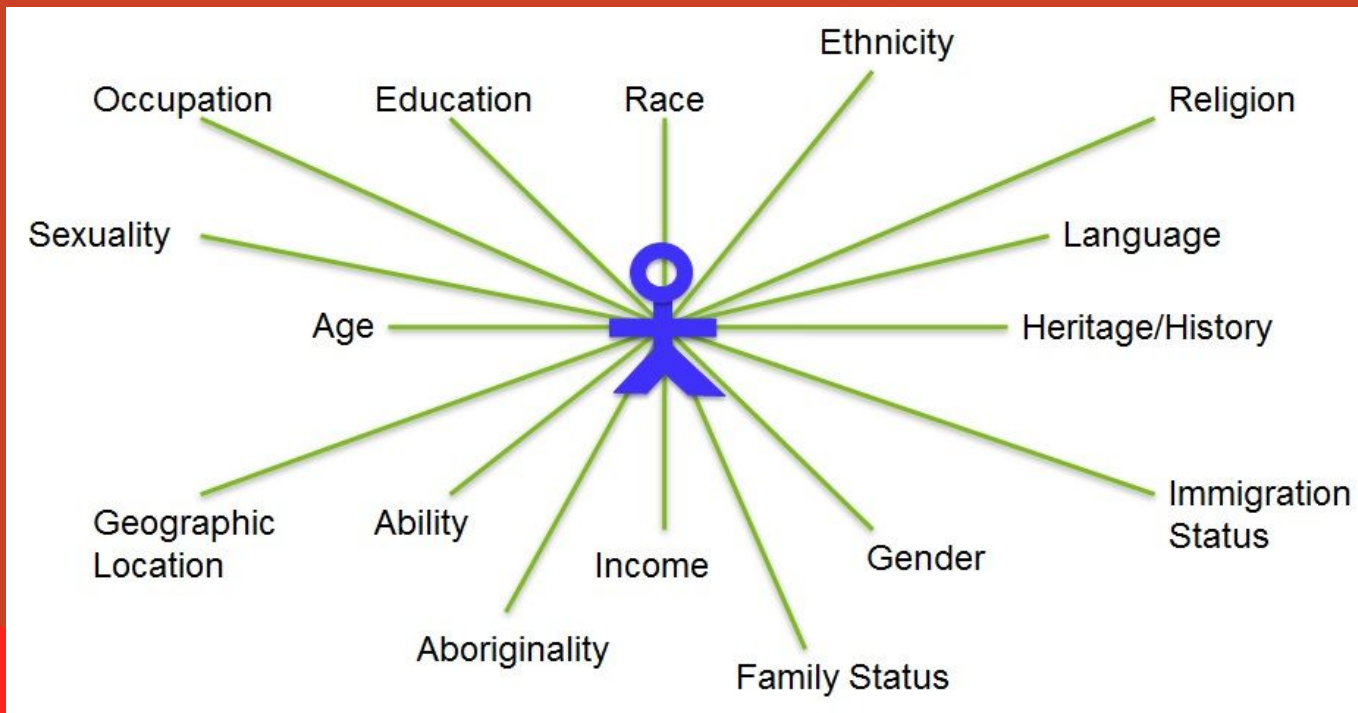
หญิง ชาย

เพศกำกวม (Intersex)

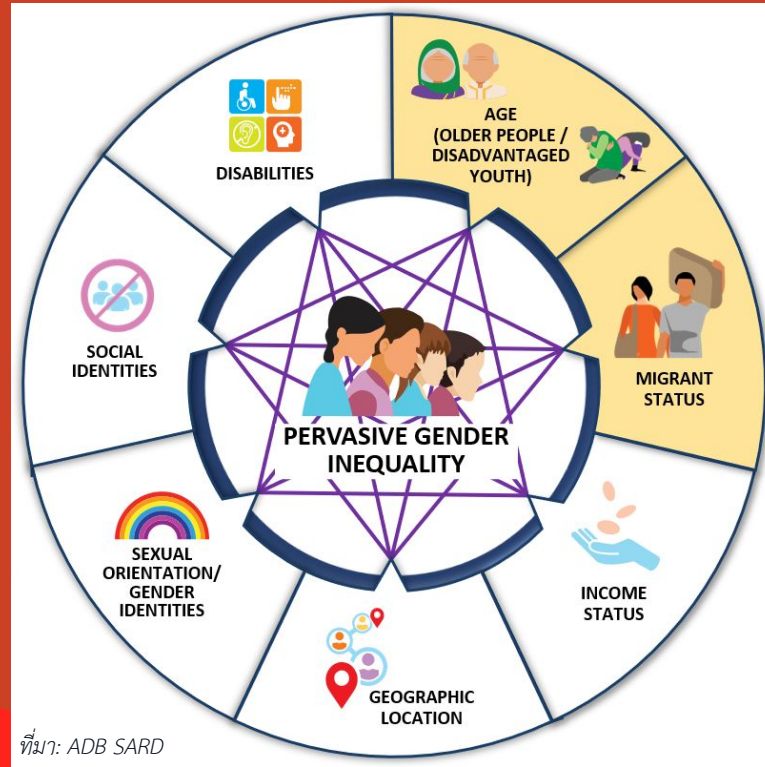
คำทั่วไปที่ใช้สำหรับสภาวะต่าง ๆ ของบุคคลที่  
เกิดมาพร้อมกับลักษณะทางกายวิภาคของการสืบพันธุ์  
หรือทางเพศที่ดูเหมือนจะไม่เหมาะกับคำจำกัดความ  
ทั่วไปของเพศหญิงหรือเพศชายลักษณะภายนอกของเพศ  
ปรากฏแบบหนึ่ง แต่กายวิภาคภายในเป็นของอีกเพศหนึ่ง  
หรือ ผู้ที่เกิดมาพร้อมกับอวัยวะเพศที่ดูเหมือนจะมีทั้ง  
อวัยวะเพศหญิงและชายตามปกติ หรือ เกิดจากพันธุกรรมภาวะที่ร่างกายมีเซลล์สองกลุ่ม  
(Mosaic genetics): บางเซลล์มีโครโมโซม XX และเซลล์อื่นมี XY ภาวะเพศกำกวม อาจพบได้  
เมื่อคลอดบุตร หรือ อาจยังไม่ทราบเป็นระยะเวลาานจนกว่าจะเข้าสู่วัยเจริญพันธุ์ และ  
ในบางกรณีจนกว่าจะถึงแก่ชีวิตและได้มีการชันสูตรศพประมาณ – 1/1,500 คนมีภาวะเพศกำกวม



# การทับซ้อนของอัตลักษณ์ (INTERSECTIONALITY)



# ความครอบคลุมทางสังคม



การรับรองความเท่าเทียมทางเพศและความครอบคลุม  
ทางสังคม (GESI) ใน โครงการริเริ่มการเปลี่ยนแปลงสภาพภูมิอากาศ  
และการลดความเสี่ยงจากภัยพิบัติในโรงพยาบาล

- ปรึกษากับผู้หญิงและกลุ่มคนที่ถูกกีดกันทางสังคมและกลุ่มคนชายขอบ
- แยกข้อมูลตามเพศ อายุ ความทุพพลภาพ ที่ตั้งทางภูมิศาสตร์ และปัจจัยอื่น ๆ ตามที่เกี่ยวข้อง
- สำรวจความแตกต่างของความเปราะบางและความเข้มแข็งของผู้หญิงและผู้ชาย และกลุ่มคนชายขอบ และปัจจัยต่างๆ ที่นำไปสู่ความเปราะบาง
- การคำนึงถึงความแตกต่างเหล่านี้และปัจจัยที่ส่งผลต่อความเปราะบางในการออกแบบ การวางแผน การนำไปใช้ และการประเมินความสามารถในการรับมือกับความเสี่ยงจากการเปลี่ยนแปลงสภาพภูมิอากาศ/ภัยพิบัติ

# ขอขอบพระคุณทุกท่าน

ติดต่อ มูลนิธิแอ็พคอม

naphatk@apcom.org

063-356-9364

apcom.org



apcom\_org



# apcom

Equity. Dignity. Social Justice.