



ทางเท้าเชื่อมคน ถนนเชื่อมใจ

หลักสูตร นักบริหารมหานครระดับกลาง

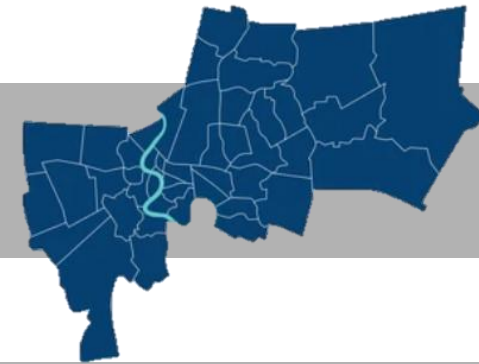
รุ่นที่ 31





ปี 2566 อัตราการเสียชีวิตจากอุบัติเหตุทางถนนทั่วประเทศ
26.55 คน : ประชากร 1 แสนคน

“คนเดินถนน” เกิดอุบัติเหตุ 2,500-2,900 คน/ปี
1 ใน 3 อยู่ใน**เขตกทม. เฉลี่ย 900 คนต่อปี**



กรมการขนส่งทางบก ระบุว่า
ปี 2566 ยานพาหนะที่เกิดอุบัติเหตุและทำให้มีผู้เสียชีวิตมากที่สุด
คือ **รถจักรยานยนต์ (ร้อยละ 44.48)**

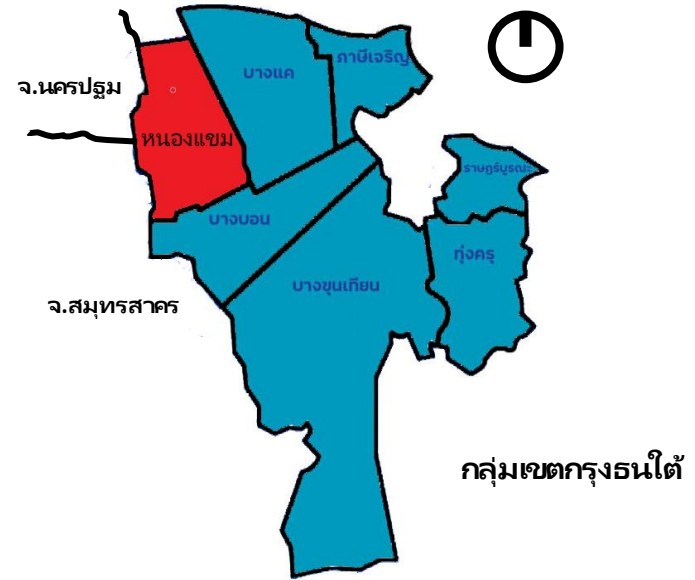
ข้อมูลจากกรมทางหลวง

สาเหตุของการเกิดอุบัติเหตุมากที่สุดคือถนนที่เป็น **ทางตรง**



กรณีศึกษา :

ถนนเพชรเกษม เขตหนองแขม



ช่วงปี 64-มี.ค.67 จำนวน 6,966 เรื่อง
 มี 434 เรื่อง เป็นการกระทำผิดบนทางเท้า
 ถ.เพชรเกษม คิดเป็น **6.23%**

รายงานจำนวนผู้กระทำผิดตาม พ.ร.บ.รักษาฯ
 ปีงบประมาณ 2566 จำนวน 292 คน

วินจักรยานยนต์

19 <6.5%>

ประชาชนทั่วไป

273 <93.5%>



กทม

ทางเท้าเชื่อมคน
ถนนเชื่อมโยง

การดำเนินการ ที่ผ่านมา



จับ-ปรับ



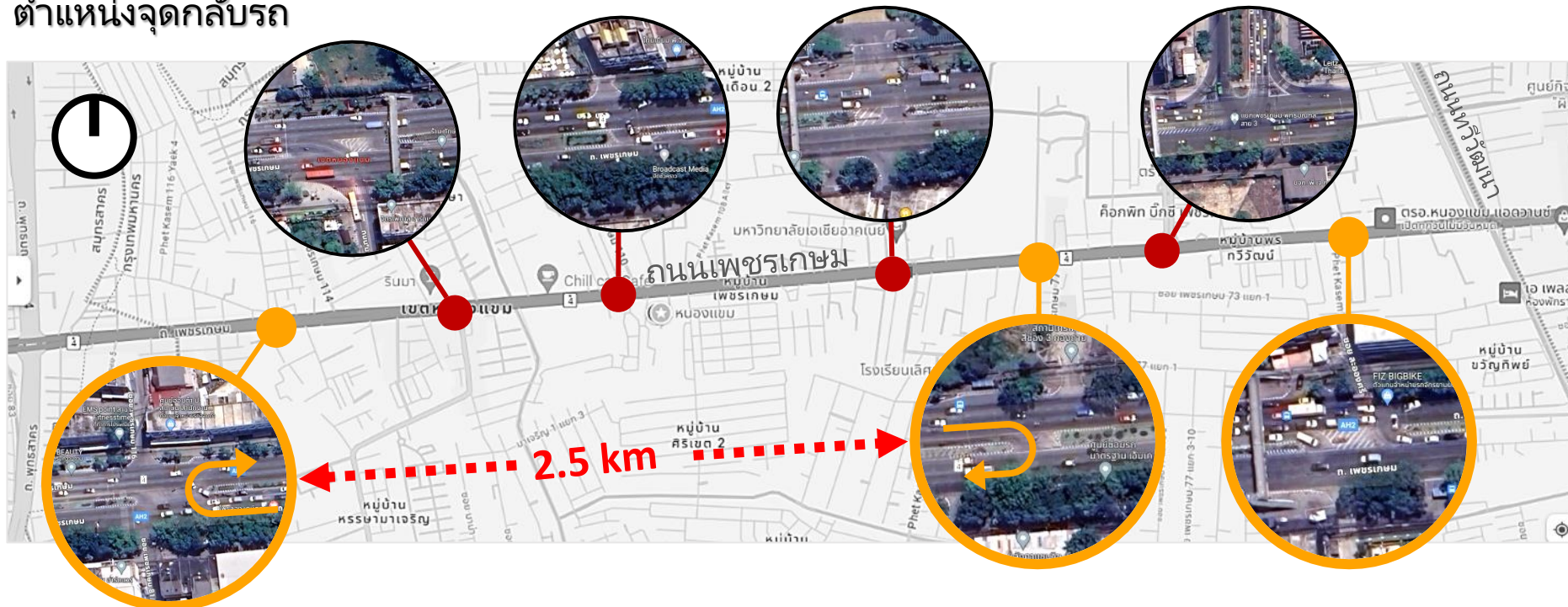
ตั้งเสาถนน

ถนนเพชรเกษม

ปัจจัยอื่นๆ ที่เกี่ยวข้อง



ตำแหน่งจุดกลับรถ





สัมภาษณ์จากประชาชน (ทั้งหมด 40 คน)





การลงพื้นที่เก็บข้อมูล

ระยะทางต่างกัน 4 เท่า
เวลาต่างกัน 3 เท่า

เปรียบเทียบเวลาในการเดินทาง



๐๐



72



วัตถุประสงค์

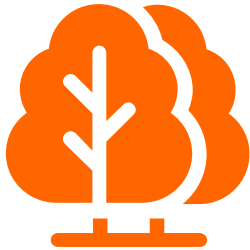
“ เพื่อสร้างความปลอดภัยให้กับผู้สัญจรบนทางเท้า และลดความเสี่ยง การเกิดอุบัติเหตุของผู้ใช้รถจักรยานยนต์บนถนนเพชรเกษม โดยจัดให้มีทางสำหรับรถจักรยานยนต์โดยเฉพาะ ”

เป้าหมาย

1. ปัญหาร้องเรียนการจอดและขับขึ้นทางเท้า ลดลงมากกว่าร้อยละ 80
2. การเกิดอุบัติเหตุบนทางเท้าเป็นศูนย์



ปัจจัยที่ส่งผลให้สำเร็จ



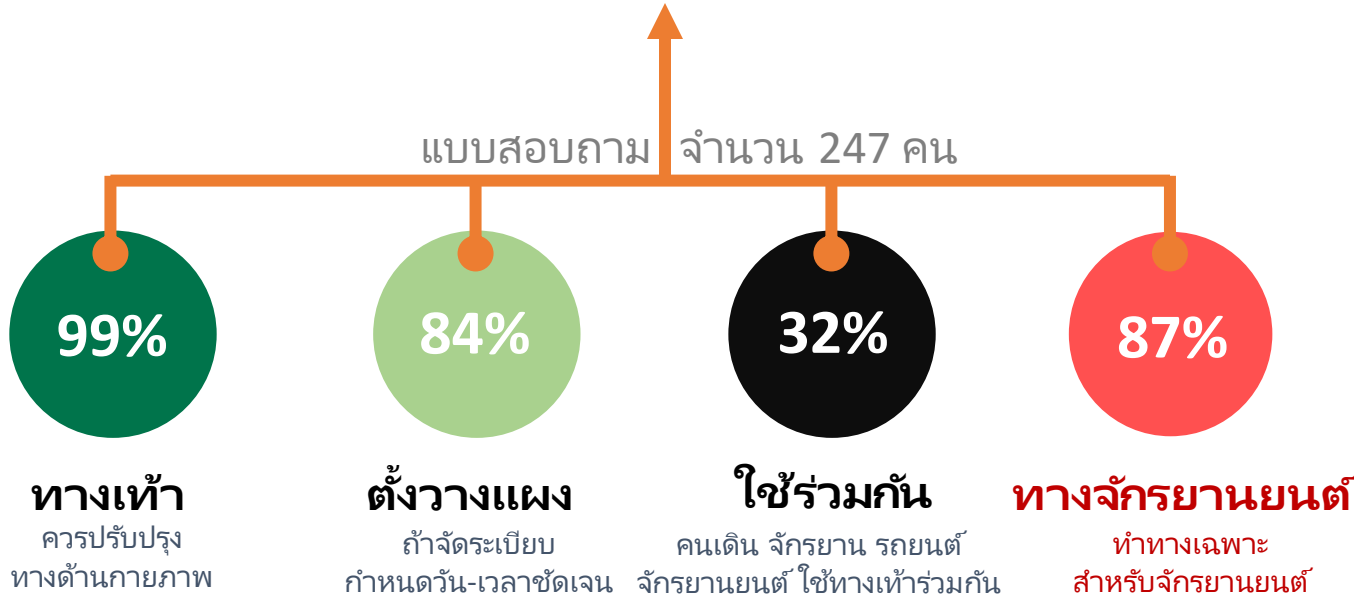
1.พื้นที่เดิมพร้อม



2.ตรงใจประชาชน

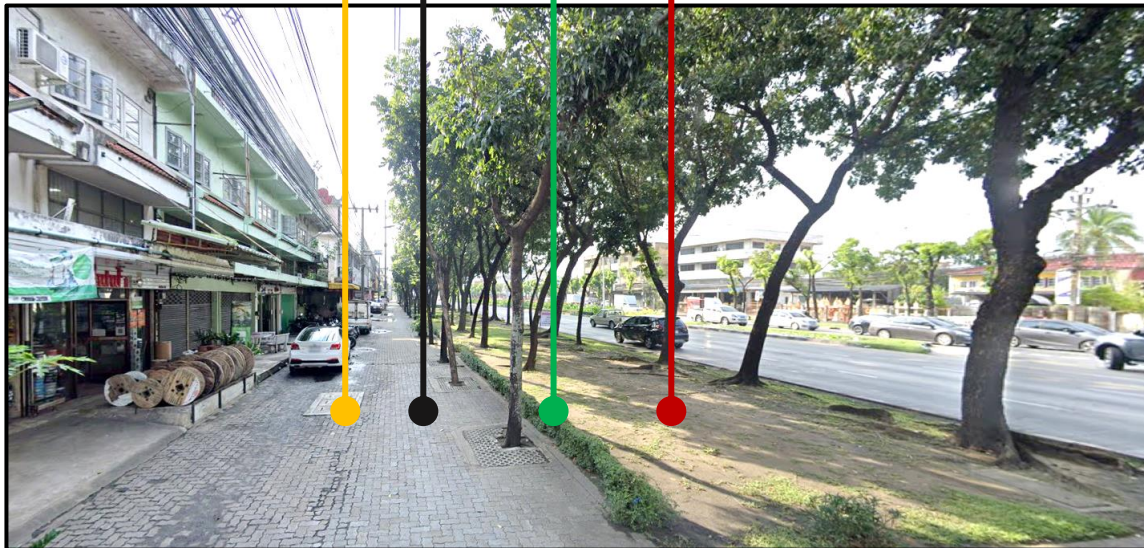
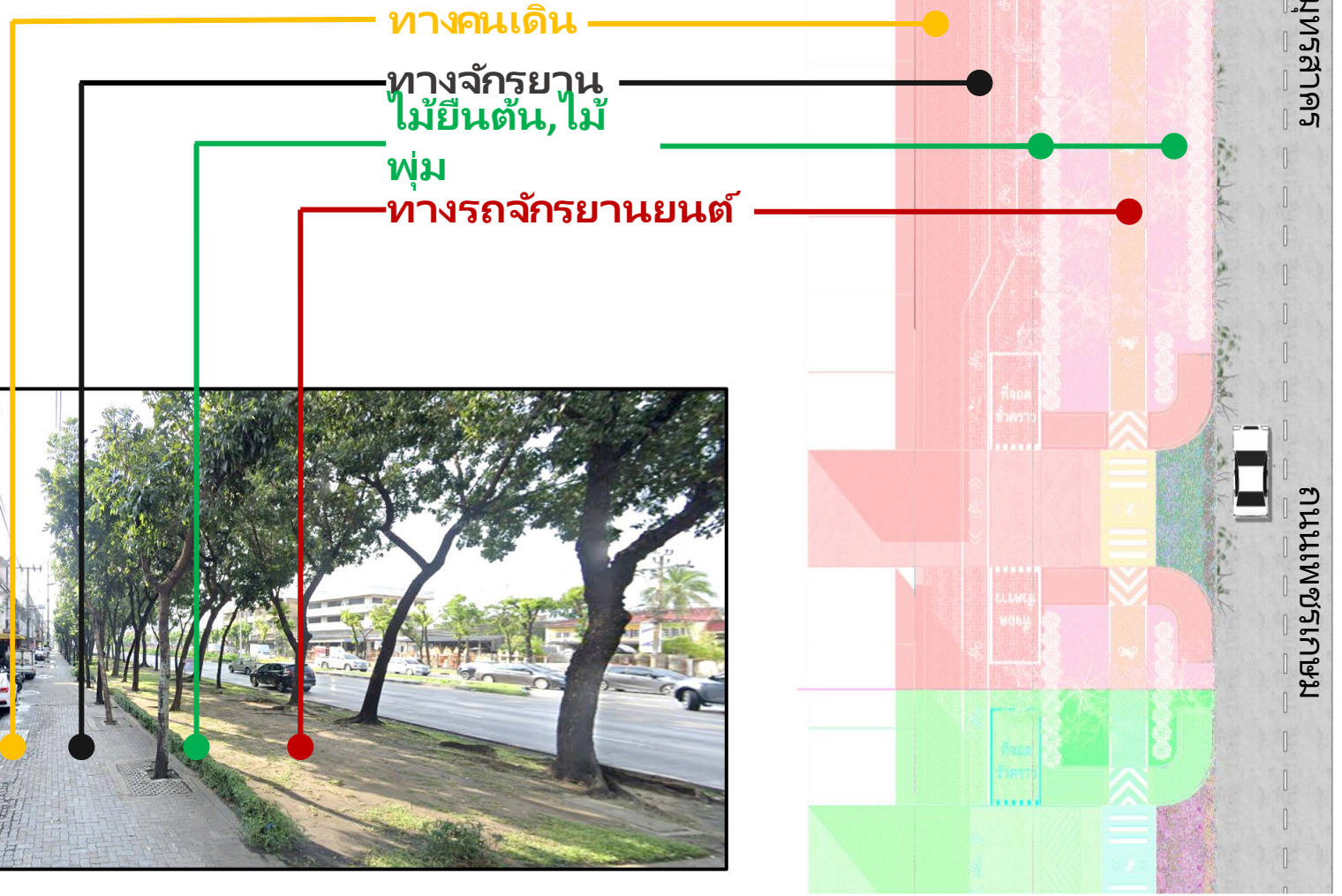


3.เทคโนโลยีวัสดุ





ทางรถจักรยานยนต์





3D Perspective





แผนดำเนินการ

ขั้นตอน/กิจกรรม	ระยะเวลา				ผู้รับผิดชอบ	ประโยชน์ที่จะได้รับ
	1-6 เดือน	7-12 เดือน	13-18 เดือน	รวม		
1. สร้างทางรถจักรยานยนต์บริเวณทางเท้าถนนเพชรเกษม จากเพชรเกษม 69 ถึงเพชรเกษม 81 (ฝั่งขาออก) (ระยะที่ 1) ยาว 3.2 กม.	████████████████████			12 เดือน	สนย.	<ul style="list-style-type: none"> จำนวนเรื่องร้องเรียนปัญหาบนทางเท้าลดลง ประหยัดงบประมาณซ่อมบำรุงทางเท้า เพิ่มศักยภาพการใช้งานพื้นที่
2. สร้างทางรถจักรยานยนต์บริเวณทางเท้าถนนเพชรเกษม จากเพชรเกษม 81 ถึงสุดเขตกทม. (ฝั่งขาออก) (ระยะที่ 2) ยาว 1.3 กม.			████████	4 เดือน	สนย.	
3. เปิดการใช้งาน/ ติดตามประเมินผล			████	2 เดือน	สนช.หนองแขม	
				1 ปี 6 เดือน		

งบประมาณดำเนินการทั้งสิ้น **35 ล้านบาท** (ระยะที่ 1 = 25 ล้านบาท ระยะที่ 2 = 10 ล้านบาท)



ประโยชน์ที่จะได้รับ

QUICK WIN

จำนวนเรื่อง
ร้องเรียนปัญหา
บนทางเท้า
ลดลง

ประหยัด
งบประมาณ
ซ่อมบำรุงทาง
เท้า

เพิ่ม
ศักยภาพการ
ใช้งานพื้นที่

ลดความเสี่ยง
เกิดอุบัติเหตุ และ
ลดการกระทำผิด
กฎหมาย

ผู้ที่สัญจร
บนทางเท้า
สะดวกปลอดภัย
และลดการเกิด
อุบัติเหตุ

ปีงบประมาณ 2567

1 ปี 6 เดือน

ปีงบประมาณ 2568



บทสรุป



ความเสี่ยง



ประชาชนฝ่าฝืน

ประชาสัมพันธ์/สร้างความเข้าใจ
ใช้กล้อง CCTV ตรวจสอบ



อาจมีกลุ่มรถยนต์ได้รับผลกระทบ

จัดจุดจอดรถยนต์ชั่วคราว

ผลพลอยได้



เศรษฐกิจชุมชน



แหล่งพักผ่อน



จัดกิจกรรม