

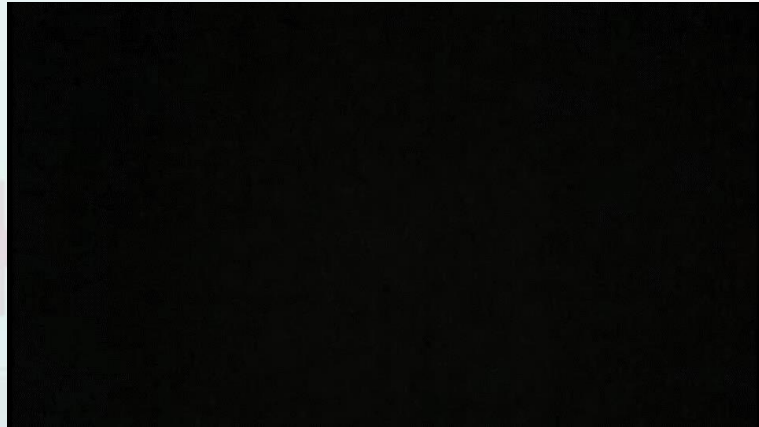
# เปิดวาร์ปสุขภาพด้วย APP

จากข้อมูลองค์การอนามัยโลก 10 ปีที่ผ่านมา

มีผู้ป่วย NCDs 14 ล้านคน

เสียชีวิต 340,000 คน/ปี

คิดเป็น 75% ของการเสียชีวิตของคนไทยในแต่ละปี

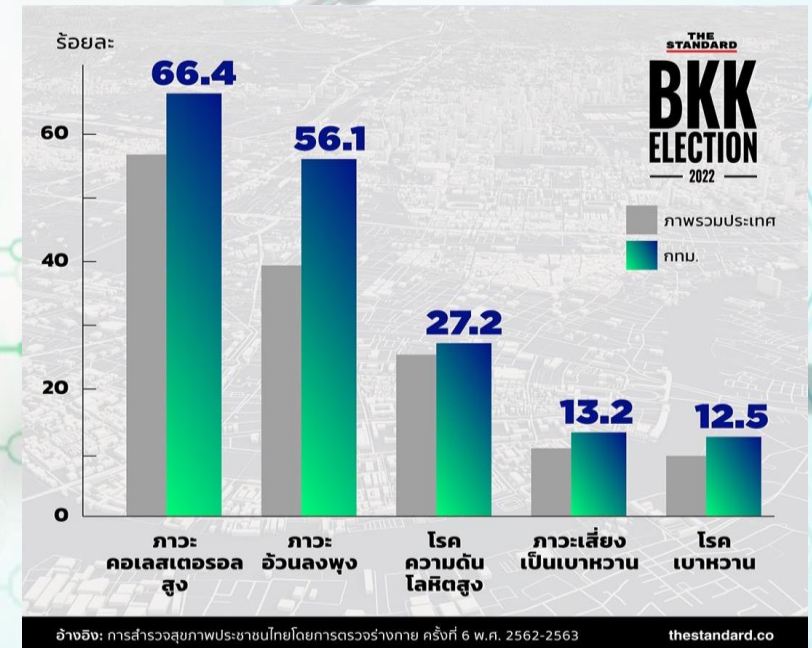
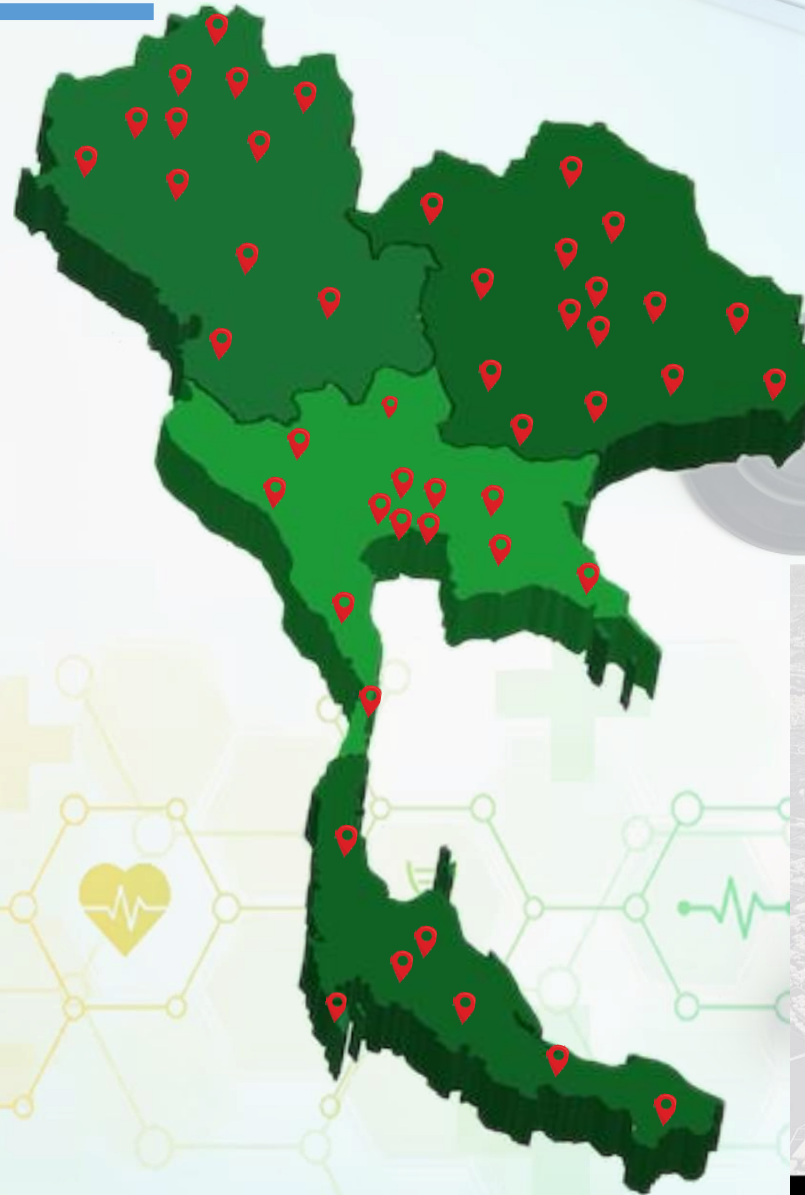


ผู้ป่วยมะเร็งเต้านม

เพศหญิงอายุ 54 ปี

อาชีพรับราชการ

“ไม่เคยตรวจคัดกรองสุขภาพ”



# เปิดวาร์ปสุขภาพด้วย APP

## การดำเนินการเชิงรับ



โรงพยาบาล



ศูนย์บริการสาธารณสุข

## การดำเนินการเชิงรุก



ออกตรวจสถานประกอบการ



ออกตรวจชุมชน



ศูนย์บริการเดือข่าย



หน่วยบริการเคลื่อนที่

# เปิดกล่องสุขภาพด้วย APP

COLOURBOX1744883.webp

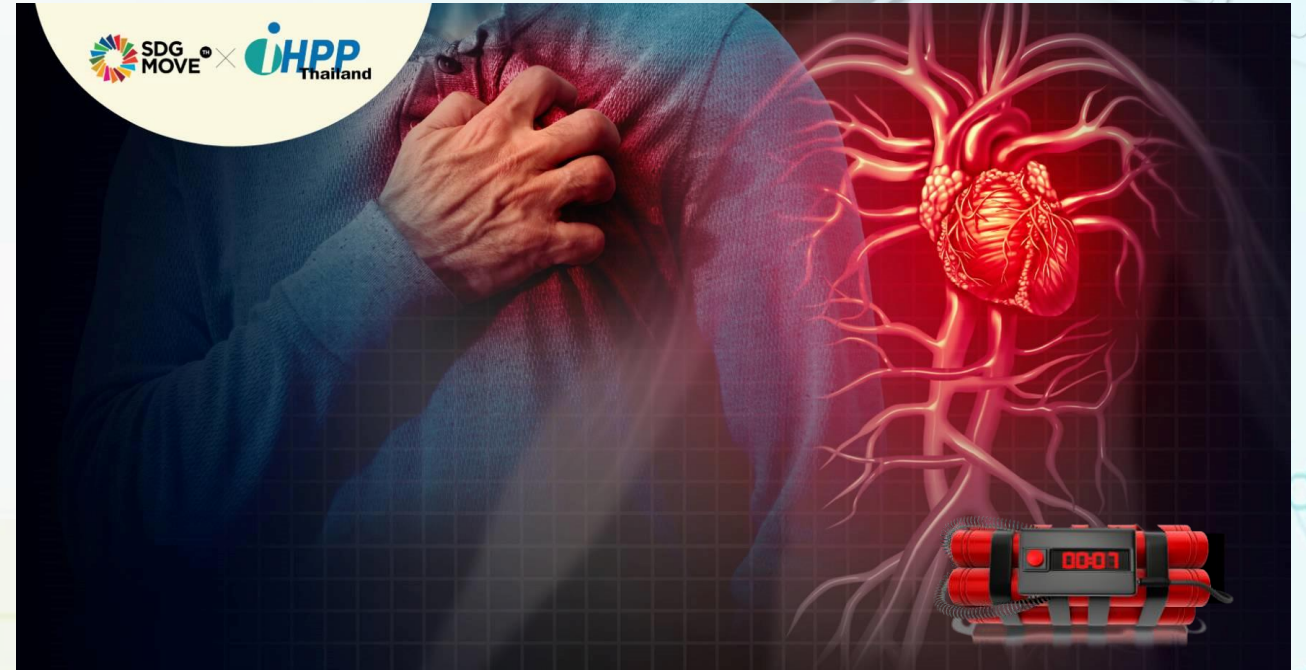
## 1. ปัญหาและความท้าทายของกรุงเทพมหานคร

### กลุ่มโรค NCDs โรคที่คุณสร้างเอง

**“กลุ่มโรค NCDs”**  
เกิดจากการใช้ชีวิตประจำวัน  
ที่มีพฤติกรรมเสี่ยง ดังนี้

- เครื่องดื่มแอลกอฮอล์
- การสูบบุหรี่
- ออกกำลังกายไม่เพียงพอ
- อาหารหวาน มัน เค็มจัด
- ความเครียด

วัยทำงานคือวัยสะสมพฤติกรรมเสี่ยง  
ที่นำไปสู่ กลุ่มโรค NCDs และมีโอกาส  
เสียชีวิตก่อนอายุ 60 ปี



คนเมืองใช้ชีวิตประจำวันที่มีพฤติกรรมเสี่ยง  
มีแนวโน้มทำให้เกิดโรค NCDs และเสียชีวิต  
ก่อนวัยอันควรมากขึ้น และพบในกลุ่มคน  
อายุน้อยลง

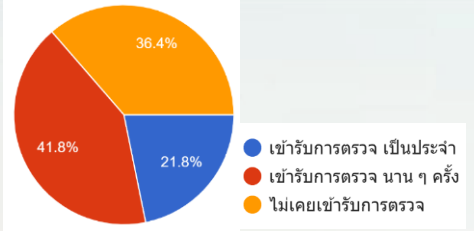
# เปิดวาร์ปสุขภาพด้วย APP

ความมุ่งหวังตามนโยบาย 9 ด้าน 9 ดี (สุขภาพดี)

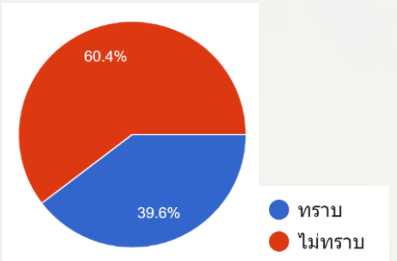
เพิ่มช่องทางการเข้าถึงคัดกรองสุขภาพ

เพิ่มฐานข้อมูลสุขภาพของประชาชน

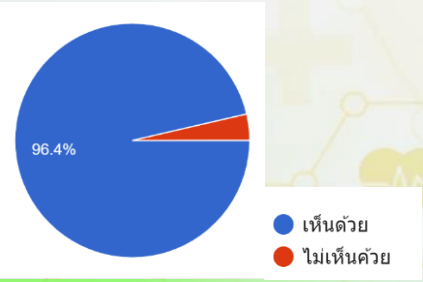
สร้างแรงจูงใจให้ตระหนักในการดูแลสุขภาพ



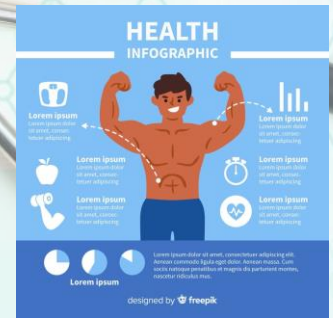
การตรวจสุขภาพประจำปี



ทราบว่า กทม. มีบริการตรวจสุขภาพประจำปี



ใช้ Application ประเมินสุขภาพ



# เปิดวาร์ปสุขภาพด้วย APP



WARP APPLICATION

เปิดวาร์ปสุขภาพดีด้วย App  
เครื่องมือสนับสนุนการปฏิบัติงาน  
หน่วยงานปฐมภูมิ

1 ประชาชนกรุงเทพมหานครเข้าถึง  
บริการสุขภาพได้ง่ายและทั่วถึง  
ผ่านเทคโนโลยีสุขภาพ (Health Tech)

2 เพื่อค้นหาโรคคนเมืองและ  
การป้องกันโรคเชิงรุก

3 เพื่อจัดทำฐานข้อมูลสุขภาพคนเมือง

FIND OUR APP HERE



EMERGENCY CALL  
บนก.31 กลุ่ม 1



ข้อมูลผู้ใช้งาน

ชื่อ - นามสกุล (ไม่บังคับ)

หมายเลขโทรศัพท์ (ไม่บังคับ)

อายุ

เพศ

ชาย  หญิง

ที่อยู่

บันทึกข้อมูล

Check ก่อนป่วย ชั่วก่อนโรค  
NCDs Check Up

## 1. ข้อมูลครอบครัว

1.1 บิดาหรือมารดาของท่านมีประวัติการเจ็บป่วยด้วยโรค

- เบาหวาน (DM)
- ความดันโลหิตสูง (HT)
- เส้นเลือดสมอง (stroke)
- อื่นๆระบุ

ย้อนกลับ

ต่อไป

พัฒนา Application เป็นเครื่องมือสนับสนุนการปฏิบัติงานหน่วยงานปฐมภูมิ

# เปิดวาร์ปสุขภาพด้วย APP

-ตัวอย่าง  
สรุปผลกลุ่มมี  
ความเสี่ยง  
-แนะนำสถานที่  
ตรวจสุขภาพ  
-Link ลงติวนัด

ตัวอย่าง  
สรุปผลกลุ่มไม่มี  
ความเสี่ยง  
-แนะนำการดูแล  
สุขภาพ

# เปิดวาร์ปสุขภาพด้วย APP

กลุ่มเสี่ยง

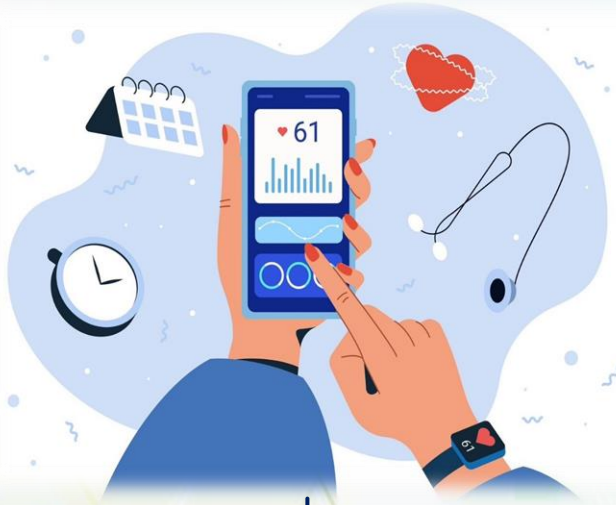


**คาดหวัง** ให้ประชาชนสามารถประเมินสุขภาพเบื้องต้น และรับรู้สุขภาพด้วยตัวเอง และมีแนวทางการดูแลสุขภาพ

สุขภาพดี



ส่งต่อ  
แจ้งผล



แนะนำ

เชื่อมโยงข้อมูลผลการประเมิน

จัดเก็บข้อมูลสุขภาพ



# เปิดวาร์ปสุขภาพด้วย APP

## ประชาสัมพันธ์ให้คนใช้ Application

- เผยแพร่ผ่านเครือข่ายประชาสัมพันธ์ของ กทม.
- ประชาสัมพันธ์ผ่านสื่อสังคมออนไลน์ เช่น TikTok / Facebook / Youtube
- ทำคอนเทนต์ดึงดูดความน่าสนใจของประชาชน (Influencer)



สร้างแรงจูงใจให้คนเข้ามาใช้ Application





# เปิดวาร์ปสุขภาพด้วย APP

## ผลสัมฤทธิ์ที่คาดหวัง

### ระยะสั้น

- มีฐานข้อมูลด้านสุขภาพเบื้องต้นของประชาชน กทม. ตามพื้นที่ Health Zone
- เป็นการดำเนินการที่สอดคล้องกับนโยบาย 9 ด้าน 9 ดี ด้าน “สุขภาพดี”



### ระยะกลาง

- สามารถนำข้อมูลไปจัดทำแผนการป้องกันและรักษาโรค NCDs อย่างเป็นระบบ
- ยกระดับการบริการในหน่วยบริการสาธารณสุขปฐมภูมิและเครือข่ายสาธารณสุข



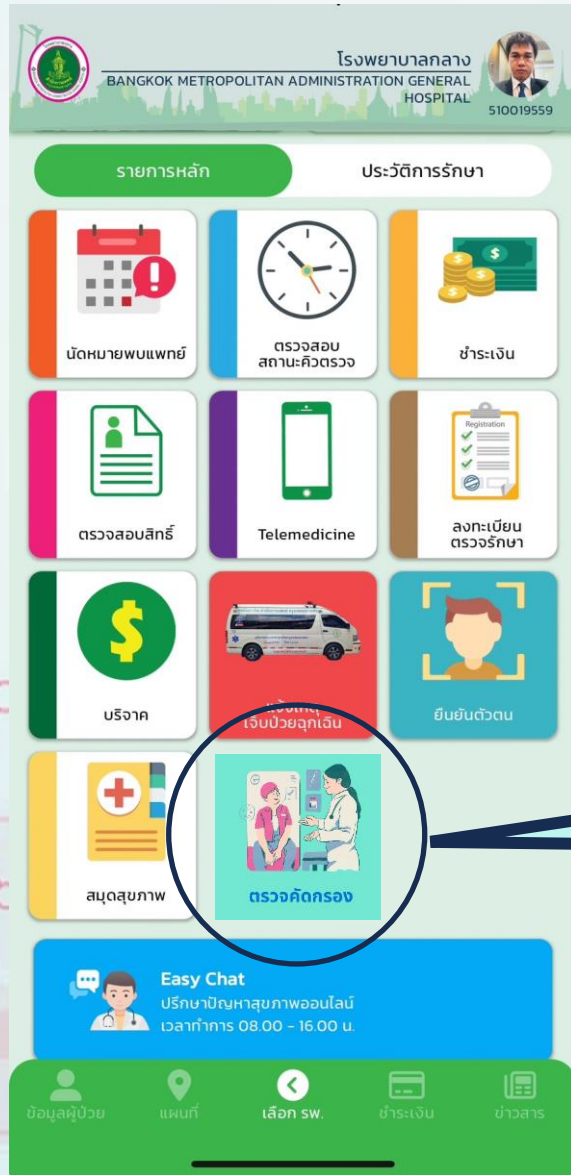
### แอปรวม 11 sw. ในสังกัด กทม. และ ศูนย์เอราวัณ



### ระยะยาว

- ลดจำนวนผู้ป่วย NCDs
- ลดการะบาดการทางการแพทย์
- ลดงบประมาณระบบสาธารณสุข

# เปิดวาร์ปสุขภาพด้วย APP



เพิ่มการตรวจคัดกรองใน  
**Application** หมอ กทม.

