

รายงานผลการสำรวจความคิดเห็นของประชาชน
โครงการกลับบ้านปลอดภัยไปกับเทศกาล
สำนักเทศกาล ประจำปีงบประมาณ ๒๕๖๖

๑.๑ ความเป็นมา

กรุงเทพมหานครเป็นเมืองหลวงของประเทศไทยและเป็นเมืองแห่งโอกาส ที่ประชาชนเข้ามาอยู่อาศัยและประกอบอาชีพ ส่งผลให้เกิดการแข่งขันในการใช้ชีวิตประจำวัน ต้องออกจากที่พักตั้งแต่เช้า และกลับในเวลาดึก ตามถนนหรือเส้นทางที่เดินทางกลับที่พักอาศัย ในหลายพื้นที่ของกรุงเทพมหานครยังมีความปลอดภัยไม่เพียงพอ ด้วยเหตุปัจจัยหลายอย่าง โดยเฉพาะอย่างยิ่งสภาพสตรีที่ต้องเดินทางกลับในช่วงค่ำคืน ต้องอาศัยบริการรถรับจ้างสาธารณะ หรือต้องเดินตามถนน หรือชอยเปลี่ยวซึ่งอาจก่อให้เกิดอันตรายต่อชีวิตและทรัพย์สินได้

ดังนั้น กรุงเทพมหานครในฐานะหน่วยงานหลักที่ต้องดูแลรับผิดชอบ มีหน้าที่ดูแลความเป็นระเบียบเรียบร้อย ความปลอดภัยในชีวิตและทรัพย์สินของประชาชนที่อาศัยอยู่ในพื้นที่กรุงเทพมหานคร ประกอบกับเพื่อให้เป็นไปตามนโยบายของผู้ว่าราชการกรุงเทพมหานครในการสร้างให้กรุงเทพมหานครเป็นมหานครแห่งความปลอดภัย จึงได้มอบให้สำนักเทศกาล และเจ้าหน้าที่เทศกาลสังกัดสำนักงานเขตคอยอำนวยความสะดวก ตรวจสอบ และดูแล ความปลอดภัยในชีวิตและทรัพย์สินของประชาชน เพื่อสร้างให้กรุงเทพมหานครเป็นเมืองน่าอยู่ และประชาชนที่อาศัยอยู่ในกรุงเทพมหานครมีคุณภาพชีวิตที่ดีขึ้น

๑.๒ วัตถุประสงค์

๑.๒.๑ เพื่อสำรวจระดับความพึงพอใจ และรับฟังความคิดเห็นของประชาชน ครอบคลุมทั้ง ๕๐ สำนักงานเขต ในพื้นที่กรุงเทพมหานคร

๑.๒.๒ เพื่อนำผลการสำรวจความคิดเห็นของประชาชนที่ได้รับ ไปปรับปรุงและกำหนดแนวทาง หรือมาตรการดำเนินการให้มีประสิทธิภาพยิ่งขึ้น

๑.๒.๓ เพื่อลดความเสี่ยงต่อโอกาสที่จะเกิดเหตุไม่พึงประสงค์ขึ้น และสามารถแก้ไขสถานการณ์ได้ทันที รวดเร็ว ในกรณีประสบเหตุฉุกเฉิน เร่งด่วน พร้อมทั้งอำนวยความสะดวกให้แก่ประชาชนที่ต้องเดินทางในเวลากลางคืน

๑.๓ กรอบแนวคิด

โครงการกลับบ้านปลอดภัยไปกับเทศกาลเป็นโครงการตามภารกิจตัวชี้วัดงานประจำของหน่วยงาน และเป็นโครงการต่อเนื่องจากปีงบประมาณที่ผ่านมา สอดคล้องกับแผนพัฒนากรุงเทพมหานคร ระยะ ๒๐ ปี ระยะที่ ๓ (พ.ศ. ๒๕๖๖ - ๒๕๗๐) ยุทธศาสตร์ที่ ๑ การสร้างเมืองปลอดภัยและยั่งยืนตัวต่อวิกฤติการณ์ ยุทธศาสตร์ย่อยที่ ๑.๑ ปลอดภัยจากอาชญากรรมและยาเสพติด เป้าประสงค์ที่ ๑.๑.๑ ประชาชนมีความปลอดภัยในชีวิตและทรัพย์สินปราศจากยาเสพติดและการก่อการร้าย กลยุทธ์ที่ ๑.๑.๑.๑ ลดการเกิดคดีอุกฉกรรจ์และอาชญากรรมพื้นฐาน ตัวชี้วัดที่ ๕ ร้อยละความพึงพอใจของผู้รับบริการที่มีต่อโครงการกลับบ้านปลอดภัยไปกับเทศกาล สำนักเทศกาลจึงได้ใช้แนวทางนี้เป็นกรอบแนวคิดในการออกแบบสอบถาม

๑.๔ แบบสอบถาม

แบบสอบถามประกอบด้วย ๓ ส่วน ดังนี้

- ส่วนที่ ๑ ข้อมูลทั่วไปของผู้ตอบแบบสอบถาม มีทั้งหมด ๕ คำถาม ประกอบด้วยคำถามที่เกี่ยวกับเพศ อายุ ระดับการศึกษา อาชีพ และที่พักอาศัย
- ส่วนที่ ๒ คำถามเพื่อการสำรวจความคิดเห็น มีทั้งหมด ๑๒ คำถาม ประกอบด้วยคำถามด้านนโยบาย การปฏิบัติงานของเจ้าหน้าที่ และบริเวณที่ตั้งจุดหรือเส้นทางการให้บริการกลับบ้านตามโครงการกลับบ้านปลอดภัยไปกับเทศกาล
- ส่วนที่ ๓ ข้อเสนอแนะเพิ่มเติม (คำถามปลายเปิด)

๑.๕ การดำเนินการ

เจ้าหน้าที่ของสำนักเทคนิคได้ดำเนินการสำรวจความคิดเห็นในพื้นที่ ๕๐ เขต ของกรุงเทพมหานคร เมื่อเดือนกุมภาพันธ์ถึงเดือนมีนาคม ๒๕๖๖ เสร็จแล้วนำมาหาค่าเฉลี่ยแสดงผลในรูปแบบ ๕ ช่วงระดับคะแนน (Scale) และใช้ทศนิยม ๒ ตำแหน่ง กลุ่มเป้าหมายที่ใช้เก็บข้อมูล คือ ประชาชนทั่วไปที่พักอาศัยอยู่ที่อื่นแต่สัญจรไป - มา ในบริเวณที่ตั้งจุดหรือเส้นทาง ขนาดของกลุ่มตัวอย่างหรือจำนวนแบบสอบถามได้ถูกกำหนดไว้ที่ไม่น้อยกว่า ๕๐๐ ชุด

๑.๖ ช่วงระดับคะแนน

ระดับความพึงพอใจ คิดจากการหาค่าเฉลี่ย
$$= \frac{(W_5 \times X_5) + (W_4 \times X_4) + (W_3 \times X_3) + (W_2 \times X_2) + (W_1 \times X_1)}{n}$$

n

W_5 คือ จำนวนผู้ตอบแบบสอบถามในระดับมากที่สุด

W_4 คือ จำนวนผู้ตอบแบบสอบถามในระดับมาก

W_3 คือ จำนวนผู้ตอบแบบสอบถามในระดับปานกลาง

W_2 คือ จำนวนผู้ตอบแบบสอบถามในระดับน้อย

W_1 คือ จำนวนผู้ตอบแบบสอบถามในระดับน้อยที่สุด

X_5 คือ ค่าระดับความพึงพอใจมากที่สุดมีค่าเป็น ๕

X_4 คือ ค่าระดับความพึงพอใจมาก มีค่าเป็น ๔

X_3 คือ ค่าระดับความพึงพอใจปานกลางมีค่าเป็น ๓

X_2 คือ ค่าระดับความพึงพอใจน้อยมีค่าเป็น ๒

X_1 คือ ค่าระดับความพึงพอใจน้อยที่สุดมีค่าเป็น ๑

n คือ จำนวนผู้ตอบแบบสอบถามทั้งหมด โดยกำหนดค่าเฉลี่ยออกเป็น ๕ ระดับ ได้แก่ ค่าเฉลี่ยระหว่าง

๔.๕๑-๕.๐๐ หมายถึง ความพึงพอใจระดับมากที่สุด

๓.๕๑-๔.๕๐ หมายถึง ความพึงพอใจระดับมาก

๒.๕๑-๓.๕๐ หมายถึง ความพึงพอใจระดับปานกลาง

๑.๕๑-๒.๕๐ หมายถึง ความพึงพอใจระดับน้อย

๑.๐๐-๑.๕๐ หมายถึง ความพึงพอใจระดับน้อยที่สุด

๑.๗ วิธีการสำรวจ

สำนักเทคนิคฯร่วมกับสำนักงานเขตสำรวจความคิดเห็นของประชาชนที่มีต่อโครงการกลับบ้านปลอดภัยไปกับเทศกิจ โดยใช้วิธีการทอตอบแบบสอบถาม คือพบผู้ตอบแบบสอบถามที่เป็นกลุ่มเป้าหมายโดยตรง ณ จุดหรือสถานที่ที่ผู้ตอบแบบสอบถามสะดวกในการให้ข้อมูล แบบสอบถามที่ใช้เป็นแบบพิมพ์บนกระดาษ (Printed-on-paper Questionnaire) ให้ผู้ตอบแบบสอบถามตอบด้วยตนเองหรือเจ้าหน้าที่เทศกิจอ่านที่ละคำถาม และบันทึกคำตอบที่ได้จากแบบสอบถาม

๑.๘ การประมวลผล

๑.๘.๑ การนำเข้าข้อมูล ใช้เจ้าหน้าที่เทศกิจชุดสายตรวจและปฏิบัติการของส่วนตรวจและบังคับการ ๑-๓ สำนักงานตรวจและบังคับการ สำนักเทศกิจ ลงพื้นที่ ๕๐ สำนักงานเขตของกรุงเทพมหานคร

๑.๘.๒ จำนวนแบบสอบถาม ได้เตรียมจำนวนแบบสอบถามมากกว่า ๑๐ ชุด/จุดหรือเส้นทางของสำนักงานเขตตามโครงการ เพื่อกรณีสูญหายหรือชำรุด

๑.๘.๓ การประมวลผลข้อมูล ข้อมูลที่จัดเก็บได้จะถูกนำไปประมวลผลโดยใช้สถิติขั้นพื้นฐาน คือ ค่าเฉลี่ย จำนวนนับ จำนวนรวม และสถิติประยุกต์

สรุปผลการสำรวจความพึงพอใจ

๑. สรุปผลการสำรวจความพึงพอใจ

กลุ่มเป้าหมาย

ประชาชนทั่วไป

ช่วงระยะเวลาการเก็บข้อมูล

เดือนกุมภาพันธ์ถึงมีนาคม ๒๕๖๖

เกณฑ์ในการแปลความหมายค่าเฉลี่ย

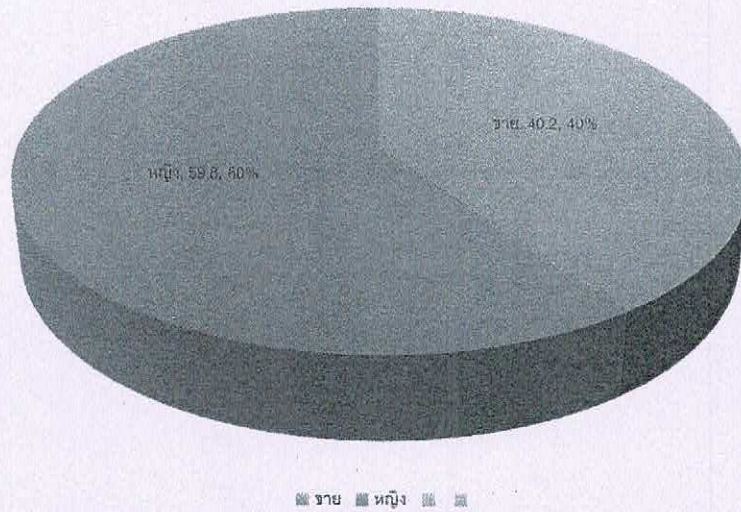
ค่าเฉลี่ย	ระดับความพึงพอใจ
๔.๕๑-๕.๐๐	มากที่สุด
๓.๕๑-๔.๕๐	มาก
๒.๕๑-๓.๕๐	ปานกลาง
๑.๕๑-๒.๕๐	น้อย
๑.๐๐-๑.๕๐	น้อยที่สุด

๒. จำนวนผู้ตอบแบบสอบถาม

ข้อมูลทั่วไป	จำนวน(คน)	ร้อยละ
๑. เพศ		
ชาย	๒๐๑	๔๐.๒๐
หญิง	๒๙๙	๕๙.๘๐
รวม	๕๐๐	๑๐๐
๒. อายุ		
ต่ำกว่า ๒๐ ปี	๔๑	๘.๒
๒๑ - ๔๐ ปี	๒๔๗	๔๙.๔
๔๑ - ๖๐ ปี	๑๘๒	๓๖.๔
๖๐ ปีขึ้นไป	๓๐	๖
รวม	๕๐๐	๑๐๐
๓. ระดับการศึกษา		
ประถมศึกษา	๓๗	๗.๔
มัธยมศึกษา/เทียบเท่า	๒๓๔	๔๖.๘
ปริญญาตรี	๒๐๘	๔๑.๖
สูงกว่าปริญญาตรี	๒๑	๔.๒
รวม	๕๐๐	๑๐๐
๔. อาชีพ		
รับจ้าง	๒๐๖	๔๑.๒๐
ค้าขาย	๑๖๔	๓๒.๘๐
ข้าราชการ/รัฐวิสาหกิจ	๕๘	๑๑.๖
นักเรียน/นักศึกษา	๕๕	๑๑
อื่น ๆ	๑๗	๓.๔
รวม	๕๐๐	๑๐๐
๕. ที่พักอาศัย		
ในจุดหรือเส้นทางให้บริการ	๔๑๓	๘๒.๖๐
นอกจุดหรือเส้นทางให้บริการ	๘๗	๑๗.๔
รวม	๕๐๐	๑๐๐

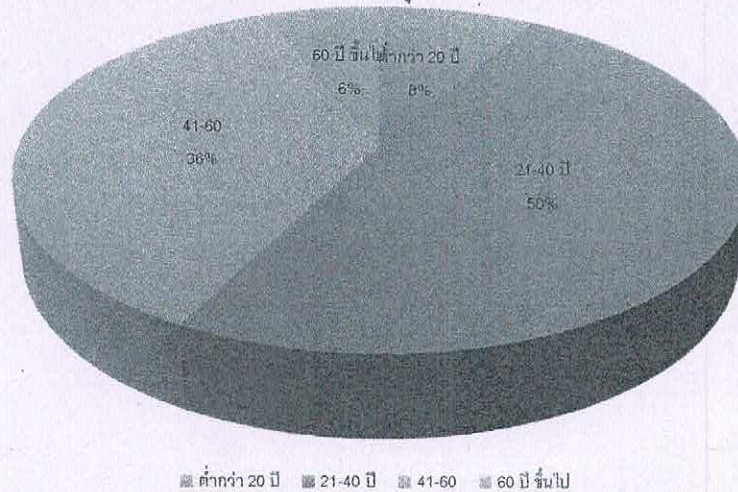
ผลการวิเคราะห์ข้อมูลจากตาราง มีรายละเอียด ดังนี้

๑. เพศ ผู้ตอบแบบสอบถามส่วนใหญ่เป็นเพศหญิง จำนวน ๒๙๙ คน คิดเป็นร้อยละ ๕๙.๘๐ รองลงมาเป็นเพศชาย จำนวน ๒๐๑ คน คิดเป็นร้อยละ ๔๐.๒๐ ตามลำดับ



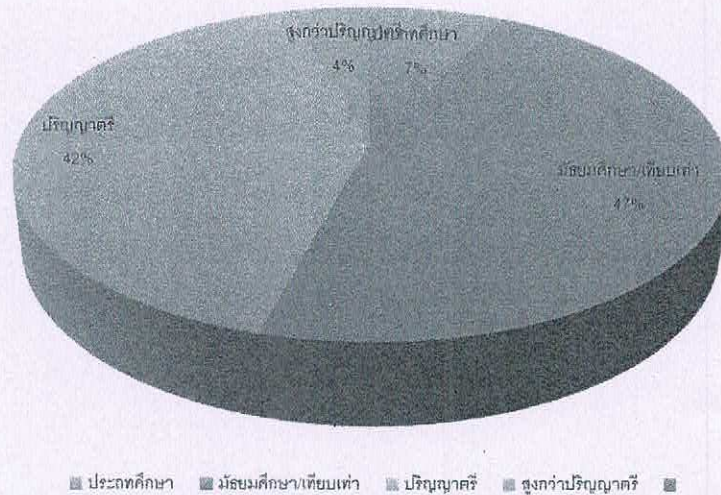
๒. อายุ ผู้ตอบแบบสอบถามฯ ส่วนใหญ่อายุระหว่าง ๒๑-๔๐ ปี จำนวน ๒๔๗ คน คิดเป็นร้อยละ ๔๙.๔ รองลงมาคืออายุระหว่าง ๔๑-๖๐ ปี จำนวน ๑๘๒ คน คิดเป็นร้อยละ ๓๖.๔ อายุต่ำกว่า ๒๐ ปี จำนวน ๔๑ คน คิดเป็นร้อยละ ๘.๒ และอายุ ๖๐ ปีขึ้นไป จำนวน ๓๐ คน คิดเป็นร้อยละ ๖ ตามลำดับ

2. อายุ

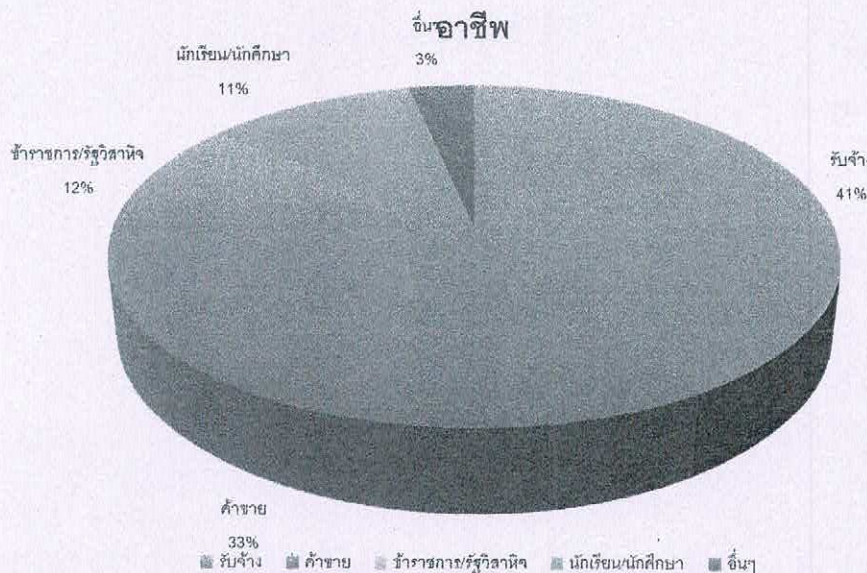


๓. ระดับการศึกษา ผู้ตอบแบบสอบถามฯ ส่วนใหญ่จบการศึกษาระดับมัธยมศึกษา/เทียบเท่า จำนวน ๒๓๔ คน คิดเป็นร้อยละ ๔๖.๘ รองลงมาคือจบการศึกษาระดับปริญญาตรี จำนวน ๒๐๘ คน คิดเป็นร้อยละ ๔๑.๖ จบการศึกษาระดับประถมศึกษา จำนวน ๓๗ คน คิดเป็นร้อยละ ๗.๔ และระดับสูงกว่าปริญญาตรี ๒๑ คน คิดเป็นร้อยละ ๔.๒ ตามลำดับ

ระดับการศึกษา

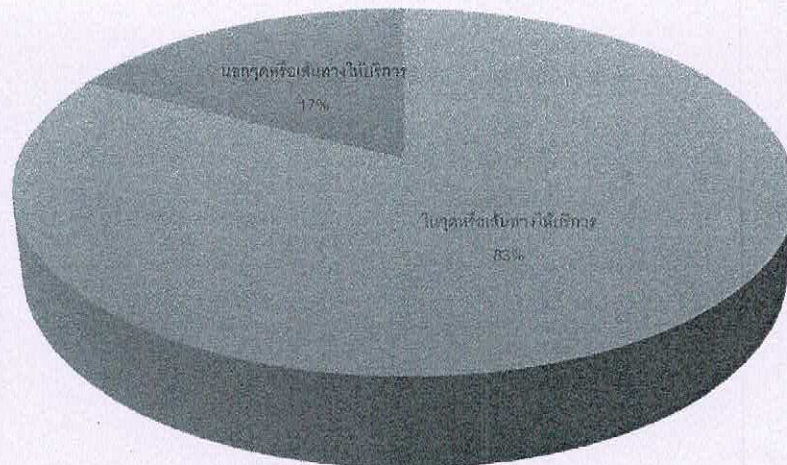


๔. อาชีพ ผู้ตอบแบบสอบถามฯ ส่วนใหญ่อาชีพรับจ้าง จำนวน ๒๐๖ คน คิดเป็นร้อยละ ๔๑.๒๐ รองลงมาคือค้าขาย จำนวน ๑๖๔ คน คิดเป็นร้อยละ ๓๒.๘๐ ข้าราชการ/รัฐวิสาหกิจ จำนวน ๕๘ คน คิดเป็นร้อยละ ๑๑.๖ นักเรียน/นักศึกษา ๕๕ คน คิดเป็นร้อยละ ๑๑ และอื่น ๆ จำนวน ๑๗ คน คิดเป็นร้อยละ ๓.๔ ตามลำดับ



๕.ที่พักอาศัย ผู้ตอบแบบสอบถามฯ ส่วนใหญ่พักอาศัยในจุดหรือเส้นทางให้บริการ จำนวน ๔๑๓ คน คิดเป็นร้อยละ ๘๒.๖๐ รองลงมาคือพักอาศัยนอกจุดหรือเส้นทางให้บริการ จำนวน ๘๗ คน คิดเป็นร้อยละ ๑๗.๔ ตามลำดับ

ที่พักอาศัย



■ ในจุดหรือเส้นทางให้บริการ ■ นอกจุดหรือเส้นทางให้บริการ ■ ■

๓. ผลการสำรวจความคิดเห็นของประชาชน

ข้อ	รายการ	ระดับความพึงพอใจ					หมายเหตุ
		มากที่สุด	มาก	ปานกลาง	น้อย	น้อยที่สุด	
นโยบาย							
๑.	“โครงการกลับบ้านปลอดภัย”ของกรุงเทพมหานคร	๒๙๐ (๕๘%)	๑๙๐ (๓๗%)	๘ (๑%)	๓ (๑%)	๙ (๑.๘%)	-
๒.	ลักษณะการปฏิบัติตามโครงการกลับบ้านปลอดภัยไปกับเทศกาล	๒๘๘ (๕๘%)	๑๘๕ (๓๗%)	๒๒ (๔%)	๕ (๑%)	๐ (๐%)	-
๓.	ความสะดวกและความปลอดภัยที่ได้รับจากโครงการกลับบ้านปลอดภัยไปกับเทศกาล	๒๘๒ (๕๖%)	๒๐๓ (๔๑%)	๑๒ (๒%)	๓ (๑%)	๐ (๐%)	-

๔.	ข้อมูลการประชาสัมพันธ์ โครงการกลับบ้านปลอดภัย ไปกับเทศกาล	๒๗๐ (๕๔%)	๒๐๖ (๔๑%)	๒๑ (๔%)	๓ (๑%)	๐ (๐%)	-
การปฏิบัติงานของเจ้าหน้าที่							
๕.	เจ้าหน้าที่เทศกาลมีจิตอาสา และมีมนุษยสัมพันธ์ที่ดีต่อ ประชาชน	๒๙๗ (๕๙%)	๑๘๘ (๓๘%)	๑๕ (๓%)	๐ (๐%)	๐ (๐%)	-
๖.	เจ้าหน้าที่เทศกาลปฏิบัติหน้าที่ ด้วยความสุภาพเรียบร้อย	๒๗๓ (๕๕%)	๒๐๒ (๔๐%)	๒๑ (๔%)	๔ (๑%)	๐ (๐%)	-
๗.	เจ้าหน้าที่เทศกาลมีความรู้ ความสามารถในการชี้แจงข้อ สงสัยให้คำแนะนำได้อย่าง ชัดเจน น่าเชื่อถือ	๒๗๓ (๕๕%)	๒๐๕ (๔๑%)	๑๙ (๔%)	๒ (๐%)	๑ (๐.๒%)	-
๘.	เจ้าหน้าที่เทศกาลให้ข้อมูล ความรู้ ด้วยความเอาใจใส่ กระตือรือร้น	๒๘๓ (๕๗%)	๑๙๖ (๓๙%)	๑๘ (๔%)	๒ (๐%)	๑ (๐.๒%)	-
จุดหรือเส้นทางในการให้บริการกลับบ้านปลอดภัยไปกับเทศกาล							
๙.	สถานที่ตั้งจุดหรือเส้นทาง การให้บริการกลับบ้าน ปลอดภัยไปกับเทศกาลมีความ เหมาะสม	๒๕๘ (๕๒)	๒๒๒ (๔๔%)	๑๘ (๔%)	๒ (๐%)	๐ (๐%)	-
๑๐.	ช่วงเวลาในการให้บริการตาม โครงการกลับบ้านปลอดภัย ไปกับเทศกาลมีความ เหมาะสม	๒๖๗ (๕๓%)	๒๐๘ (๔๒%)	๒๒ (๔%)	๓ (๑%)	๐ (๐%)	-
๑๑.	สถานที่ตั้งจุดหรือเส้นทาง การให้บริการกลับบ้าน ปลอดภัยไปกับเทศกาลมีความ ครอบคลุมทั่ว กรุงเทพมหานคร	๒๘๐ (๕๖%)	๑๘๗ (๓๗%)	๓๐ (๖%)	๓ (๑%)	๐ (๐%)	-
๑๒.	จุดหรือเส้นทางในการให้บริการ กลับบ้านปลอดภัยไปกับ เทศกาลมีความสะดวกสบาย และปลอดภัย มากยิ่งขึ้น	๒๗๕ (๕๕%)	๒๐๗ (๔๑%)	๑๖ (๓%)	๒ (๐%)	๐ (๐%)	-

ผลการวิเคราะห์ข้อมูลจากตาราง มีรายละเอียด ดังนี้

นโยบาย

๑. จากผลการสำรวจความคิดเห็นของประชาชน จำนวน ๕๐๐ คน ต่อโครงการกลับบ้านปลอดภัยไป
กับเทศกาล กรุงเทพมหานคร เรียงตามลำดับจำนวนจากมากไปหาน้อย ดังนี้

๑.๑ มีความพึงพอใจระดับมากที่สุด	จำนวน ๒๙๐ คน	คิดเป็นร้อยละ	๕๘
๑.๒ มีความพึงพอใจระดับมาก	จำนวน ๑๙๐ คน	คิดเป็นร้อยละ	๓๘
๑.๓ มีความพึงพอใจระดับปานกลาง	จำนวน ๘ คน	คิดเป็นร้อยละ	๒
๑.๔ มีความพึงพอใจระดับน้อย	จำนวน ๓ คน	คิดเป็นร้อยละ	๑
๑.๕ มีความพึงพอใจระดับน้อยที่สุด	จำนวน ๙ คน	คิดเป็นร้อยละ	๑.๘

๒. จากผลการสำรวจความคิดเห็นของประชาชน จำนวน ๕๐๐ คน ต่อลักษณะการปฏิบัติตามโครงการกลับ
บ้านปลอดภัยไปกับเทศกาล ของสำนักเทศกาล กรุงเทพมหานคร เรียงตามลำดับจำนวนจากมากไปหาน้อย ดังนี้

๑.๑ มีความพึงพอใจระดับมากที่สุด	จำนวน ๒๘๘ คน	คิดเป็นร้อยละ	๕๘
๑.๒ มีความพึงพอใจระดับมาก	จำนวน ๑๘๕ คน	คิดเป็นร้อยละ	๓๗
๑.๓ มีความพึงพอใจระดับปานกลาง	จำนวน ๒๒ คน	คิดเป็นร้อยละ	๔
๑.๔ มีความพึงพอใจระดับน้อย	จำนวน ๕ คน	คิดเป็นร้อยละ	๑
๑.๕ มีความพึงพอใจระดับน้อยที่สุด	จำนวน ๐ คน	คิดเป็นร้อยละ	๐

๓. จากผลการสำรวจความคิดเห็นของประชาชน จำนวน ๕๐๐ คน ต่อความสะดวกและความปลอดภัยที่
ได้รับจากโครงการกลับบ้านปลอดภัยไปกับเทศกาล ของสำนักเทศกาล กรุงเทพมหานคร เรียงตามลำดับจำนวนจาก
มากไปหาน้อย ดังนี้

๑.๑ มีความพึงพอใจระดับมากที่สุด	จำนวน ๓๘๒ คน	คิดเป็นร้อยละ	๕๖
๑.๒ มีความพึงพอใจระดับมาก	จำนวน ๒๐๓ คน	คิดเป็นร้อยละ	๔๑
๑.๓ มีความพึงพอใจระดับปานกลาง	จำนวน ๑๒ คน	คิดเป็นร้อยละ	๒
๑.๔ มีความพึงพอใจระดับน้อย	จำนวน ๓ คน	คิดเป็นร้อยละ	๑
๑.๕ มีความพึงพอใจระดับน้อยที่สุด	จำนวน ๐ คน	คิดเป็นร้อยละ	๐

๔. จากผลการสำรวจความคิดเห็นของประชาชน จำนวน ๕๐๐ คน ต่อการรับรู้ข้อมูลการ
ประชาสัมพันธ์โครงการกลับบ้านปลอดภัยไปกับเทศกาล ของสำนักเทศกาล กรุงเทพมหานคร เรียงตามลำดับ
จำนวนจากมากไปหาน้อย ดังนี้

๑.๑ มีความพึงพอใจระดับมากที่สุด	จำนวน ๒๗๐ คน	คิดเป็นร้อยละ	๕๔
๑.๒ มีความพึงพอใจระดับมาก	จำนวน ๒๐๖ คน	คิดเป็นร้อยละ	๔๑
๑.๓ มีความพึงพอใจระดับปานกลาง	จำนวน ๒๑ คน	คิดเป็นร้อยละ	๔
๑.๔ มีความพึงพอใจระดับน้อย	จำนวน ๓ คน	คิดเป็นร้อยละ	๑
๑.๕ มีความพึงพอใจระดับน้อยที่สุด	จำนวน ๐ คน	คิดเป็นร้อยละ	๐

๕. จากผลการสำรวจ.../

๕. จากผลการสำรวจความคิดเห็นของประชาชน จำนวน ๕๐๐ คน ต่อเจ้าหน้าที่เทศกิจว่ามีจิตอาสา และมีมนุษยสัมพันธ์ที่ดีต่อประชาชนในการปฏิบัติตามโครงการกลับบ้านปลอดภัยไปกับเทศกิจ ของสำนักเทศกิจ กรุงเทพมหานคร เรียงตามลำดับจำนวนจากมากไปหาน้อย ดังนี้

๑.๑ มีความพึงพอใจระดับมากที่สุด	จำนวน ๒๙๗ คน	คิดเป็นร้อยละ	๕๙
๑.๒ มีความพึงพอใจระดับมาก	จำนวน ๑๘๘ คน	คิดเป็นร้อยละ	๓๘
๑.๓ มีความพึงพอใจระดับปานกลาง	จำนวน ๑๕ คน	คิดเป็นร้อยละ	๓
๑.๔ มีความพึงพอใจระดับน้อย	จำนวน ๐ คน	คิดเป็นร้อยละ	๐
๑.๕ มีความพึงพอใจระดับน้อยที่สุด	จำนวน ๐ คน	คิดเป็นร้อยละ	๐

๖. จากผลการสำรวจความคิดเห็นของประชาชน จำนวน ๕๐๐ คน ต่อเจ้าหน้าที่เทศกิจว่ามีความสุภาพเรียบร้อยขณะปฏิบัติหน้าที่ตามโครงการกลับบ้านปลอดภัยไปกับเทศกิจ ของสำนักเทศกิจ กรุงเทพมหานคร เรียงตามลำดับจำนวนจากมากไปหาน้อย ดังนี้

๑.๑ มีความพึงพอใจระดับมากที่สุด	จำนวน ๒๗๓ คน	คิดเป็นร้อยละ	๕๔
๑.๒ มีความพึงพอใจระดับมาก	จำนวน ๒๐๒ คน	คิดเป็นร้อยละ	๔๐
๑.๓ มีความพึงพอใจระดับปานกลาง	จำนวน ๒๑ คน	คิดเป็นร้อยละ	๔
๑.๔ มีความพึงพอใจระดับน้อย	จำนวน ๔ คน	คิดเป็นร้อยละ	๑
๑.๕ มีความพึงพอใจระดับน้อยที่สุด	จำนวน ๐ คน	คิดเป็นร้อยละ	๐

๗. จากผลการสำรวจความคิดเห็นของประชาชน จำนวน ๕๐๐ คน ต่อเจ้าหน้าที่เทศกิจว่ามีความรู้ความสามารถในการชี้แจงข้อสงสัยให้คำแนะนำได้อย่างชัดเจน น่าเชื่อถือ ขณะปฏิบัติหน้าที่โครงการกลับบ้านปลอดภัยไปกับเทศกิจ ของสำนักเทศกิจ กรุงเทพมหานคร เรียงตามลำดับจำนวนจากมากไปหาน้อย ดังนี้

๑.๑ มีความพึงพอใจระดับมากที่สุด	จำนวน ๒๗๓ คน	คิดเป็นร้อยละ	๕๔
๑.๒ มีความพึงพอใจระดับมาก	จำนวน ๒๐๕ คน	คิดเป็นร้อยละ	๔๑
๑.๓ มีความพึงพอใจระดับปานกลาง	จำนวน ๑๙ คน	คิดเป็นร้อยละ	๔
๑.๔ มีความพึงพอใจระดับน้อย	จำนวน ๒ คน	คิดเป็นร้อยละ	๐
๑.๕ มีความพึงพอใจระดับน้อยที่สุด	จำนวน ๑ คน	คิดเป็นร้อยละ	๐.๒

๘. จากผลการสำรวจความคิดเห็นของประชาชน จำนวน ๕๐๐ คน ต่อเจ้าหน้าที่เทศกิจให้ข้อมูลความรู้ ความเอาใจใส่กระตือรือร้น ขณะปฏิบัติหน้าที่ตามโครงการกลับบ้านปลอดภัยไปกับเทศกิจ ของสำนักเทศกิจ กรุงเทพมหานคร เรียงตามลำดับจำนวนจากมากไปหาน้อย ดังนี้

๑.๑ มีความพึงพอใจระดับมากที่สุด	จำนวน ๒๘๓ คน	คิดเป็นร้อยละ	๕๗
๑.๒ มีความพึงพอใจระดับมาก	จำนวน ๑๙๖ คน	คิดเป็นร้อยละ	๓๙
๑.๓ มีความพึงพอใจระดับปานกลาง	จำนวน ๑๘ คน	คิดเป็นร้อยละ	๔
๑.๔ มีความพึงพอใจระดับน้อย	จำนวน ๒ คน	คิดเป็นร้อยละ	๐
๑.๕ มีความพึงพอใจระดับน้อยที่สุด	จำนวน ๑ คน	คิดเป็นร้อยละ	๐.๒

๙. จากผลการสำรวจ.../

๔. คะแนนความพึงพอใจของประชาชน

ข้อ	รายการ	ระดับความพึงพอใจ					คะแนนเฉลี่ย
		มากที่สุด	มาก	ปานกลาง	น้อย	น้อยที่สุด	
นโยบาย							
๑.	“โครงการกลับบ้านปลอดภัยไปกับเทศกาล” ของกรุงเทพมหานคร	๑,๔๕๐ (๒๙๐x๕)	๗๖๐ (๑๙๐x๔)	๒๔ (๘x๓)	๖ (๓x๒)	๙ (๙x๑)	๒,๒๔๙/๕๐๐=๔.๕๐
๒.	ลักษณะการปฏิบัติตามโครงการกลับบ้านปลอดภัยไปกับเทศกาล	๑,๔๔๐ (๒๘๘x๕)	๗๔๐ (๑๘๕x๔)	๖๖ (๒๒x๓)	๑๐ (๕x๒)	๐	๒,๒๕๖/๕๐๐=๔.๕๑
๓.	ความสะดวกและความปลอดภัยที่ได้รับจากโครงการกลับบ้านปลอดภัยไปกับเทศกาล	๑,๔๑๐ (๒๘๒x๕)	๘๑๒ (๒๐๓x๔)	๓๖ (๑๒x๓)	๖ (๓x๒)	๐	๒,๒๖๔/๕๐๐=๔.๕๓
๔.	ข้อมูลการประชาสัมพันธ์โครงการกลับบ้านปลอดภัยไปกับเทศกาล	๑,๓๕๐ (๒๗๐x๕)	๘๒๔ (๒๐๖x๔)	๖๓ (๒๑x๓)	๖ (๓x๒)	๐	๒,๒๔๓/๕๐๐=๔.๔๙
๕.	เจ้าหน้าที่เทศกิจมีจิตอาสา และมีมนุษยสัมพันธ์ที่ดีต่อประชาชน	๑,๔๘๕ (๒๙๗x๕)	๗๕๒ (๑๘๘x๔)	๔๕ (๑๕x๓)	๐	๐	๒,๒๘๒/๕๐๐=๔.๕๖
๖.	เจ้าหน้าที่เทศกิจปฏิบัติหน้าที่ด้วยความสุภาพเรียบร้อย	๑,๓๖๕ (๒๗๓x๕)	๘๐๘ (๒๐๒x๔)	๖๓ (๒๑x๓)	๘ (๔x๒)	๐	๒,๒๔๔/๕๐๐=๔.๔๙
๗.	เจ้าหน้าที่เทศกิจมีความรู้ความสามารถในการชี้แจงข้อสงสัยให้คำแนะนำได้อย่างชัดเจน น่าเชื่อถือ	๑,๓๖๕ (๒๗๓x๕)	๘๒๐ (๒๐๕x๔)	๕๗ (๑๙x๓)	๔ (๒x๒)	๑ (๑x๑)	๒,๒๔๗/๕๐๐=๔.๔๙

ข้อ รายการ.../

๑.๖	โครงการกลับบ้านปลอดภัยไปกับเทศกาล กรุงเทพมหานคร	คะแนนเฉลี่ย ๔.๕๐
๑.๗	สถานที่ตั้งจุดหรือเส้นทางให้บริการมีความครอบคลุมทั่วกรุงเทพมหานคร	คะแนนเฉลี่ย ๔.๔๙
๑.๘	เจ้าหน้าที่เทศกาลปฏิบัติหน้าที่ด้วยความสุภาพเรียบร้อย	คะแนนเฉลี่ย ๔.๔๙
๑.๙	เจ้าหน้าที่เทศกาลมีความรู้ในการชี้แจงข้อสงสัยให้คำแนะนำได้อย่างชัดเจน	คะแนนเฉลี่ย ๔.๔๙
๑.๑๐	ข้อมูลการประชาสัมพันธ์โครงการฯ ไปกับเทศกาล	คะแนนเฉลี่ย ๔.๔๙
๑.๑๑	ช่วงเวลาในการให้บริการโครงการฯ มีความเหมาะสม	คะแนนเฉลี่ย ๔.๔๘
๑.๑๒	สถานที่ตั้งจุดหรือเส้นทางให้บริการกลับบ้านปลอดภัยไปกับเทศกาลมีความเหมาะสม	คะแนนเฉลี่ย ๔.๔๗

ข้อเสนอแนะเพิ่มเติม

๑. ต้องการให้เพิ่มรอบในการรับส่งมากกว่าเดิม
 ๒. ต้องการให้เจ้าหน้าที่สร้างแอปพลิเคชันในการเรียกใช้บริการ
 ๓. ประชาชนขอให้มีการจัดทำโครงการนี้เพื่อบริการประชาชนตลอดไป
 ๔. รู้สึกปลอดภัย ขอบคุณเจ้าหน้าที่ที่ปฏิบัติงาน
 ๕. ประชาชนชมเชยว่าเป็นโครงการที่ดี
-