

ขั้นตอนการใช้ดุลยพินิจของเจ้าหน้าที่ในกรณีประชาชนยื่นคำขอรับบริการตัดแต่งต้นไม้

๑. เมื่อเจ้าหน้าที่ผู้รับผิดชอบได้รับมอบหมายจากหัวหน้าฝ่ายรักษาความสะอาดและสวนสาธารณะ ให้ไปตรวจสอบสถานที่ที่ประชาชนมีคำร้องขอรับบริการตัดแต่งต้นไม้ในบริเวณบ้าน /อาคาร/ที่ดินของประชาชน ต้องจัดลำดับคิวนัดหมายวัน-เวลาตรวจสอบสถานที่และต้นไม้ โดยมีรายละเอียดที่ต้องตรวจสอบประกอบพิจารณาให้บริการและคิดค่าบริการตามระเบียบฯ ดังนี้

๑.๑ วัดขนาดต้นไม้ที่จะตัดแต่ง และนับจำนวนต้นไม้ที่ประชาชนขอรับบริการ

๑.๒ ประเมินจำนวนเที่ยวในการเก็บขนกิ่งไม้ที่ตัดแต่ง โดยคำนวณจากปริมาตรและน้ำหนักบรรทุกของรถบรรทุก ๖ ล้อ กระทบเท้ายกเก็บขน และระยะทางการขนไปกำจัดยังศูนย์กำจัดมูลฝอยฯ

๒. ในการวัดขนาดต้นไม้และประเมินจำนวนเที่ยวเก็บขนกิ่งไม้ ต้องแสดงรายละเอียดการวัดขนาด การคิดจำนวนเที่ยวเก็บขนกิ่งไม้ ในการคิดคำนวณค่าบริการตามระเบียบฯ เพื่อรายงานผู้บังคับบัญชาและแจ้งให้ประชาชนทราบ เพื่อตรวจสอบความถูกต้องในการคิดค่าบริการตามอัตราที่กำหนดไว้ในระเบียบกรุงเทพมหานครว่าด้วยอัตราค่าบริการ และหลักเกณฑ์ วิธีการ เงื่อนไขในการยกเว้นและลดหย่อนค่าบริการ พ.ศ. ๒๕๔๓ เพื่อความโปร่งใส

๓. กรณีที่ตรวจสอบสถานที่และต้นไม้แล้ว พบว่าไม่สามารถให้บริการประชาชนได้ เนื่องจากความเสี่ยงต่อความปลอดภัยในชีวิตทรัพย์สินของประชาชน และชุมชนหรืออาคารบ้านเรือนใกล้เคียง รวมทั้งปัจจัยความเสี่ยงต่อการปฏิบัติงานที่ไม่สามารถป้องกันได้ เช่น

- ต้นไม้ใกล้สายไฟฟ้าแต่เจ้าของบ้านไม่สามารถตัดกระแสไฟหรือการไฟฟ้านครหลวงไม่สามารถตัดกระแสไฟได้

- มีความเสี่ยงต่อทรัพย์สินประชาชนเสียหายถ้าตัดแต่งต้นไม้

- ผู้ยื่นคำร้องไม่ใช่เจ้าของต้นไม้ หรือผู้แทนของเจ้าของอาคาร บ้านเรือนที่ขอรับบริการไม่เป็นไปตามเงื่อนไขในการขอรับบริการ

- ต้นไม้มีขนาดและความสูง หรือมีสิ่งกีดขวาง ที่เกินศักยภาพของอุปกรณ์ เครื่องมือจักรกล และยานพาหนะที่สำนักงานเขตจะดำเนินการได้เจ้าหน้าที่ผู้ได้รับมอบหมายต้องรายงานผู้บังคับบัญชาเพื่อตัดสินใจ และแจ้งให้ประชาชนทราบพร้อมข้อเสนอแนะและแนวทางแก้ไข

๔. จัดทำรายงานผลการประเมินสถานที่และการคิดค่าบริการเสนอผู้บังคับบัญชาเห็นชอบ

๕. มีหนังสือแจ้งค่าบริการให้ประชาชนทราบรายละเอียดการประเมินค่าบริการ และแจ้งนัดหมายวันเวลา ลำดับคิวการให้บริการตัดแต่งต้นไม้ และเงื่อนไขหลักเกณฑ์การชำระค่าบริการและการออกไปเสร็จ

๖. เข้าบริการตามนัดหมายกรณีประชาชนตกลงรับบริการตามลำดับนัดหมายและชำระค่าบริการ

ไม่เกิน 10 กิโลเมตร

เที่ยวละ 500 บาท

เกิน 10 กิโลเมตร

เที่ยวละ 700 บาท

หมายเหตุ ถ้าผู้ขอใช้บริการเป็นหน่วยงานของรัฐให้ลดค่าบริการ
ร้อยละ 20 จากอัตราที่กำหนด



ค่าเก็บขนต้นไม้



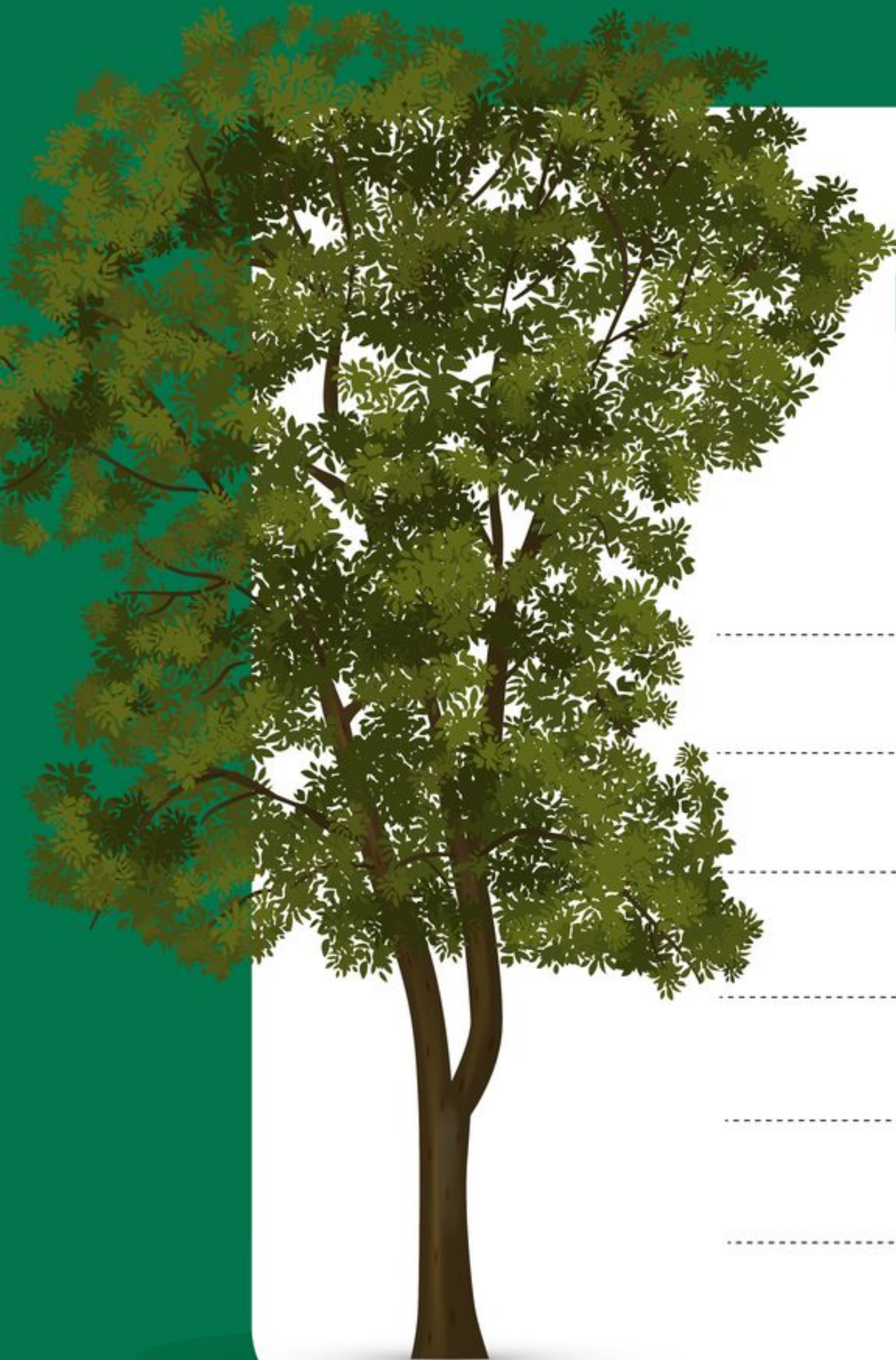
กทม

 @bangkokbma



กทม

ค่าธรรมเนียมตัดต้นไม้



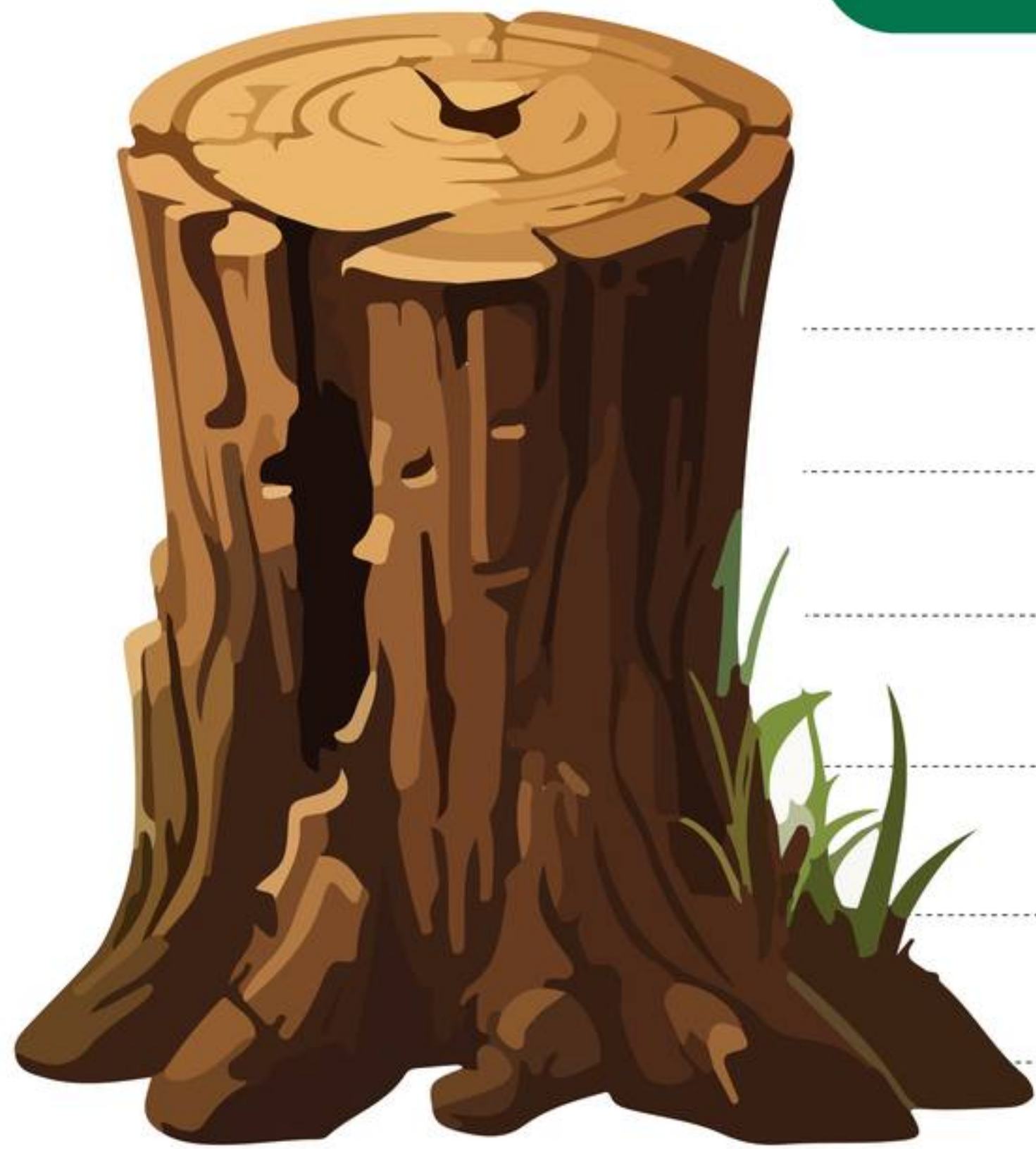
ขนาดรอบโคนต้น

สถานที่

ขนาดรอบโคนต้น	ไม่มีสิ่งกีดขวาง	มีสิ่งกีดขวาง
	น้อยกว่า 100 ซม.	200
101 - 150 ซม.	500	1,000
151 - 200 ซม.	800	1,600
201 - 250 ซม.	1,000	2,200
251 - 300 ซม.	1,400	2,800
301 ซม. ขึ้นไป	1,700	3,400



กทม. ค่าธรรมเนียมขุดโคนต้นไม้



ขนาดรอบโคนต้น

ราคา

50 - 100 ซม.

600

101 - 150 ซม.

1,000

151 - 200 ซม.

1,400

201 - 250 ซม.

2,000

251 - 300 ซม.

3,000

301 ซม. ขึ้นไป

4,000